



# Lammelse af bagkrop i vækstsæson

Dyrlæge Anne Ovesen, Vet-Team

# MINK –Lammelse af bagkrop

- ▶ Problemet ses på alle farme i større eller mindre grad.
- ▶ Ofte er minkene våde af urin og tit kædes denne lidelse sammen med urinvejslidelse.



# MINK –Lammelse af bagkrop

- ▶ Farmbesøg d. 15-08-2014
  - 21 mink til obduktion hvoraf de 19 var aflivet.
  - Obduktion på stedet gav ingen forklaring på hvorfor minkene var lamme.



# MINK –Lammelse af bagkrop

- ▶ Indsendelse af 5 mink fredag d. 15. august pga. mistanke om botulisme.
  - Denne mistanke blev afkræftet i ugen efter.
- ▶ Yderligere 6 mink indsendt d. 18. august.
  - Obduktion af disse mink viste umiddelbart normale fund i minkene BORTSET fra hævelse i en af ryghvirvlerne i den del der ligger i brysthulen.



2014-2013

5

mink

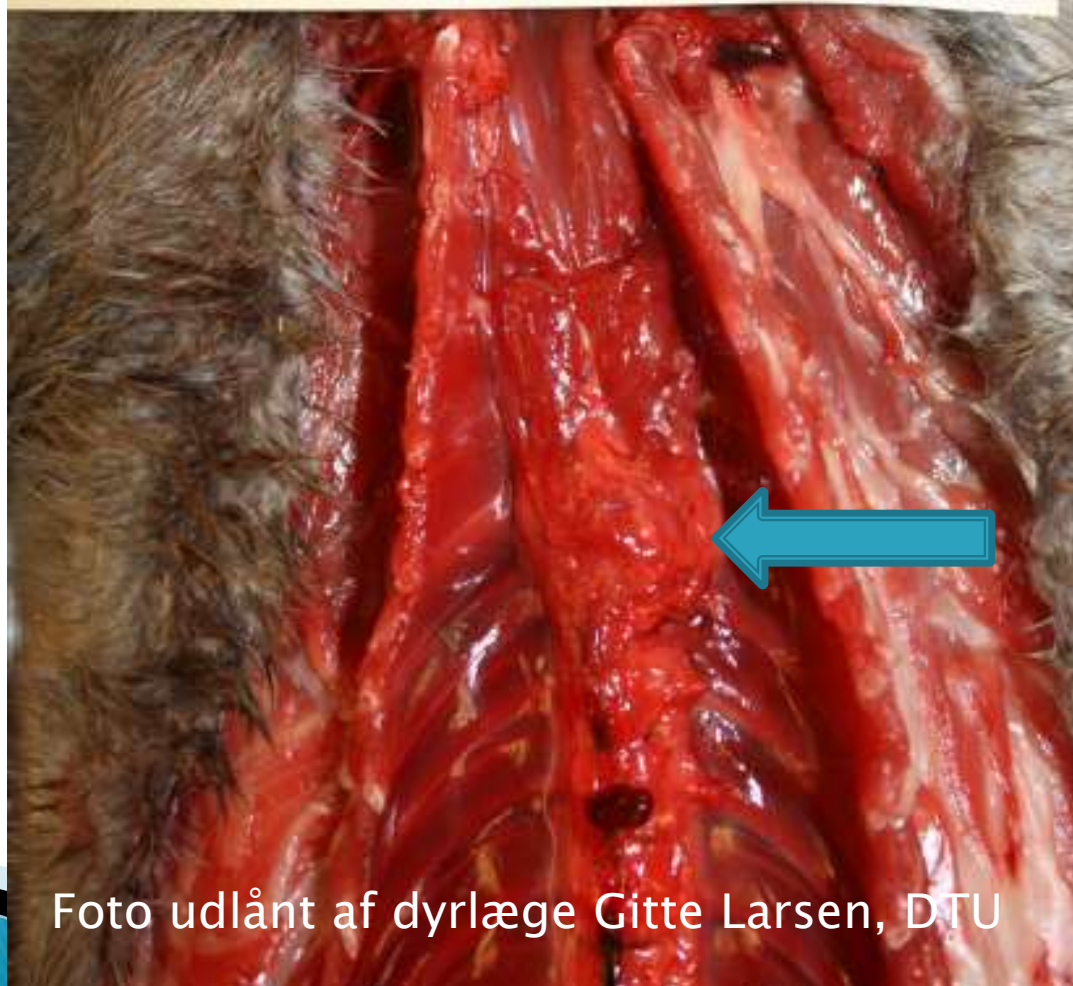


Foto udlånt af dyrlæge Gitte Larsen, DTU



Minksag 2014-7013

○  
ID: M51089

H

Det Biovidenskabelige Fakultet  
Institut for mindre dyr

2014-7013-5



100 mm

R

L

Foto udlånt af dyrlæge Gitte Larsen, DTU

Acc. Time: 02:19:54  
L = 128 W = 256



□  
2014-7013-5



Foto udlånt af dyrlæge Gitte Larsen, DTU

2014-7013-5



Foto udlånt af dyrlæge Gitte Larsen, DTU



□  
2014-7013-5



Foto udlånt af dyrlæge Gitte Larsen, DTU



Foto udlånt af dyrlæge Gitte Larsen, DTU

2014 - 7369

3

mink

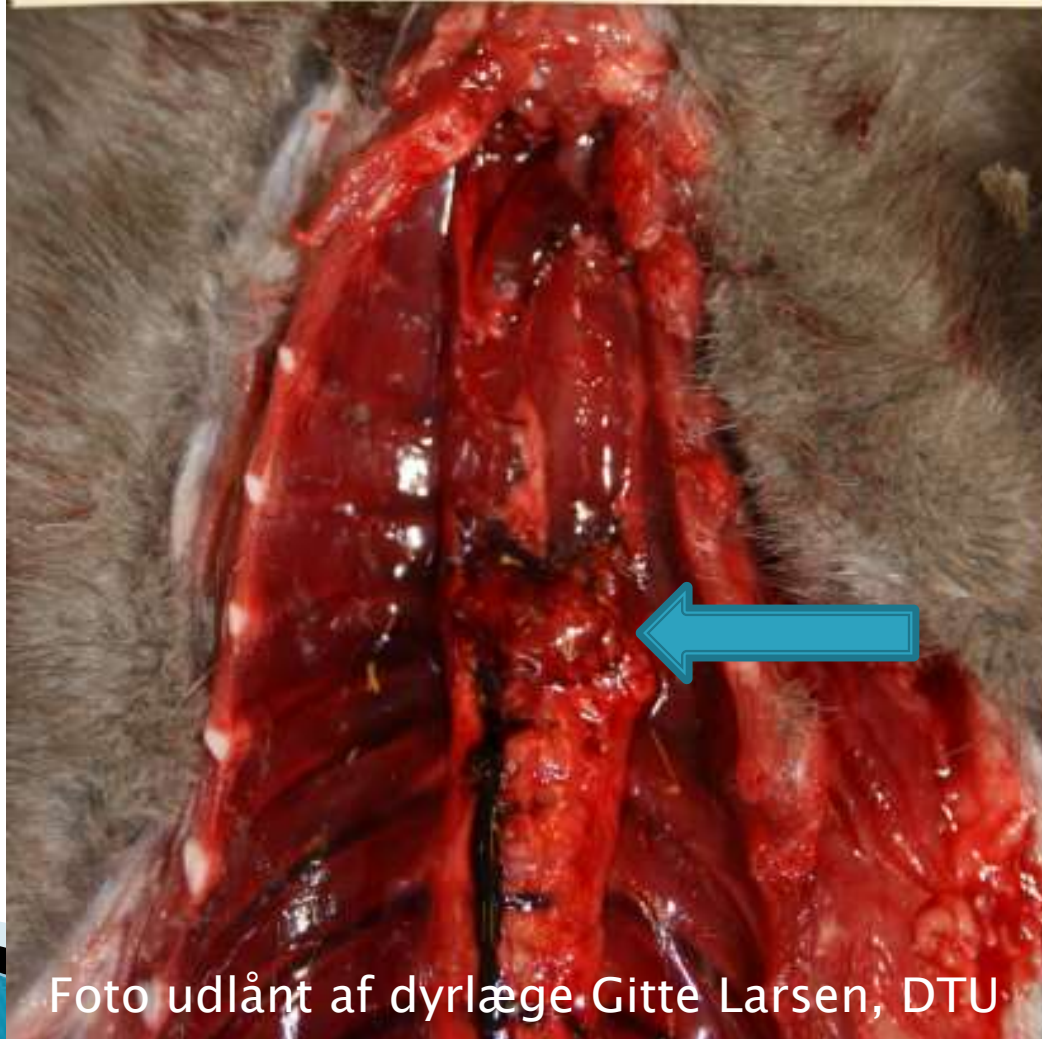


Foto udlånt af dyrlæge Gitte Larsen, DTU

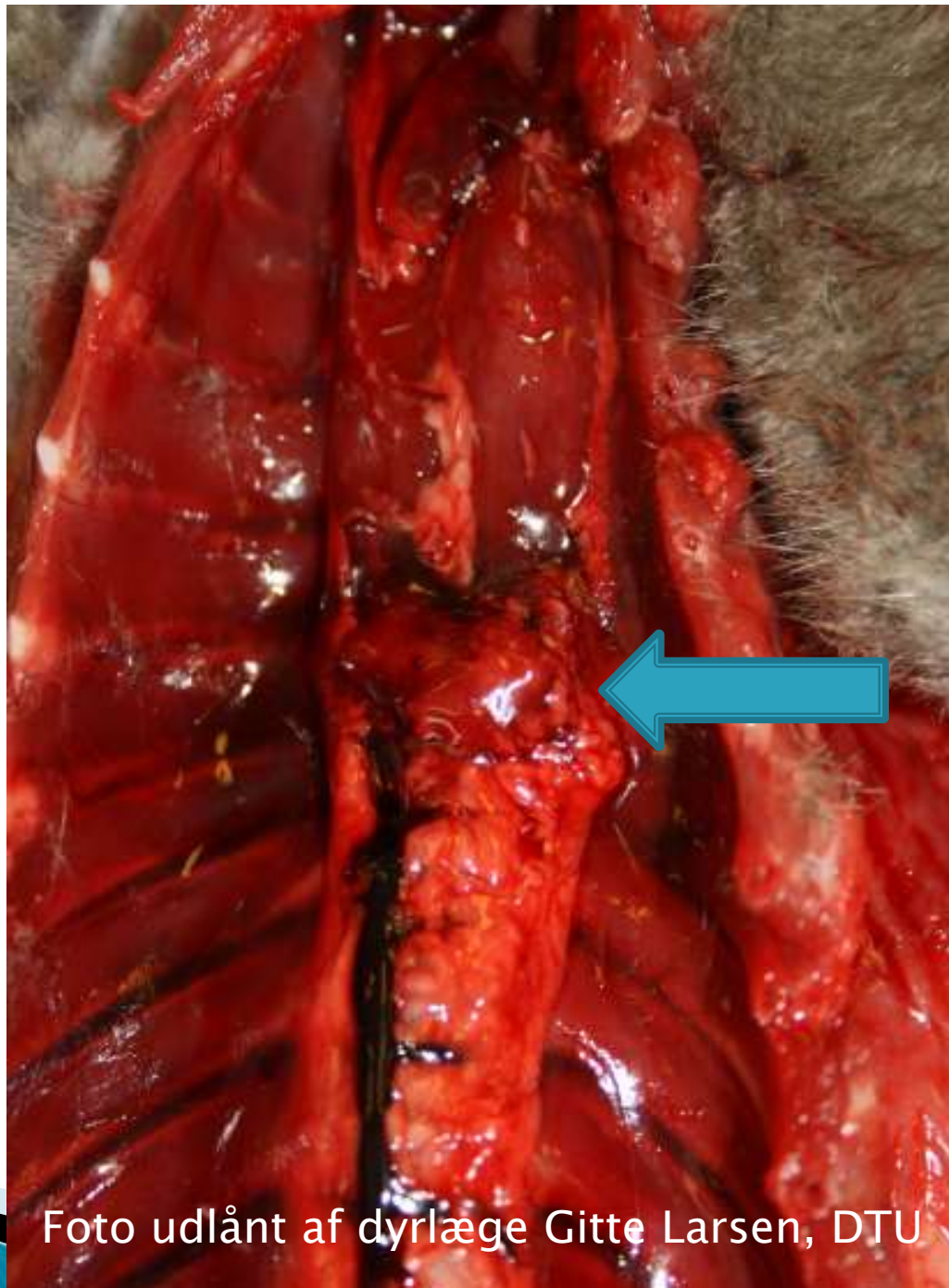


Foto udlånt af dyrlæge Gitte Larsen, DTU



2014-7369-3

De



Foto udlånt af dyrlæge Gitte Larsen, DTU

[www.vet-team.dk](http://www.vet-team.dk)





H

Det B loulde iskabe lige Fa  
lustrator m lid

10mm

Foto udlånt af dyrlæge Gitte Larsen, DTU

Acq. time: 11  
L - 126 100

# MINK –Lammelse af bagkrop

- ▶ Bakteriologi:
  - Dyrkning fra lever, lunger og fra hævelse i ryg.
- ▶ Bakteriefund :
  - Streptococcus dysgalactiae
  - Streptococcus Schleiferi



# MINK –Lammelse af bagkrop

- ▶ HVORFOR ...
- ▶ Generelt ved vi at bakterier kan bringes rundt i kroppen med blodet og sætte sig forskellige steder i kroppen – f.eks. i knogler.
- ▶ Det bedste eksempel som de fleste kender til, er halebid ved grise, som ofte giver bylder i ryggen.





# MINK –Lammelse af bagkrop

- ▶ Så HVORFOR disse hævelser ved minkene?
- ▶ På 4 af de 6 mink fandt laboratoriet halelæsioner.
- ▶ MEN
- ▶ Alle læsioner i huden kan i princippet være indgangsport for bakterier.



# MINK –Lammelse af bagkrop

- ▶ I sæson 2015 har avleren erfaret, at såfremt han finder minkene tidligt i forløbet – dvs. så snart de bliver lidt slinger i bagparten, kan han behandle med antibiotika og få de fleste til at overleve til pelsning.



# MINK –Lammelse af bagkrop

- ▶ Totalt lamme mink som ikke kan holde sig selv rene skal aflives.
- ▶ Mink der er slinger eller delvis lamme behandles for byld i ryg efter anvisningen fra dyrlægen.
- ▶ Såfremt der ikke er bedring efter 2–4 behandlinger og minken ikke kan holde sig ren skal den aflives.
- ▶ HUSK minkene skal sidde i sygeafdeling.

