



EFTERUDDANNELSE

ØKONOMI OG BUDGET

CHRISTIAN PRIMDAHL, DRIFTSØKONOM

T • 61315057 – E • cpr@hflc.dk



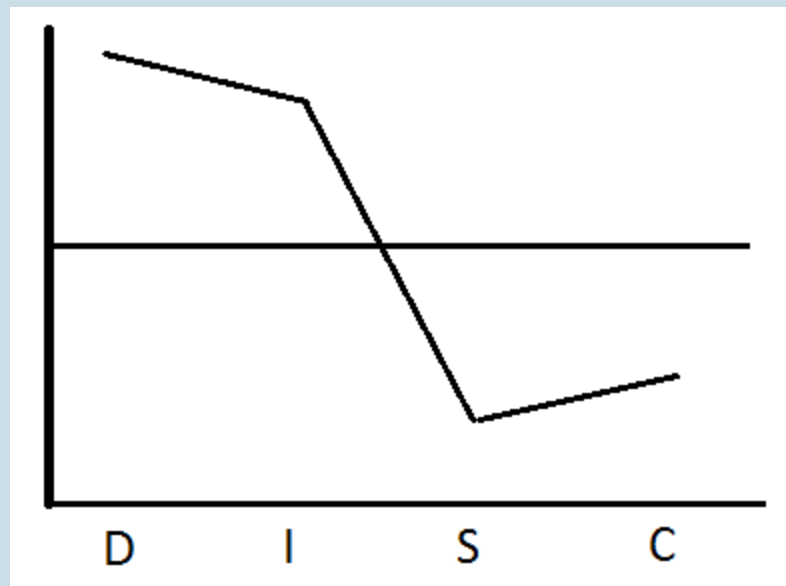
DISPOSITION

- Hvem er jeg?
- Danmark vs. Udland
- Status 2016 og Fremstillingspris
 - Gennemsnit og top 10%
- Hvorfor Økonomi og Budget?
 - Eksempel på økonomisk spredning
- Likviditetsudvikling
- Forskudsmuligheder
- Budgetværktøjer
 - Generelt og individuelt
- Pris på penge i forhold til risiko

Spørgsmål meget gerne undervejs!
Indlægget fylder ikke en time.



HVEM ER JEG?



HVEM ER JEG?

- Christian Primdahl
- 27 år – årgang 1989 (oktober)
- Opvokset på et landbrug i Hjerm
- Bankuddannet i Nordea (2009 – 2014)
- Heden & Fjorden – nu SAGRO (2014 – nuværende job)
- Driftsøkonom med fokus på Mink og Svin
 - Budget, investering, opfølgning
 - Gårdråd/bestyrelser
 - Dialog med sparringspartnere/kreditgivere
 - Personalehåndtering
 - ...
- Jeg blev far i maj 😊

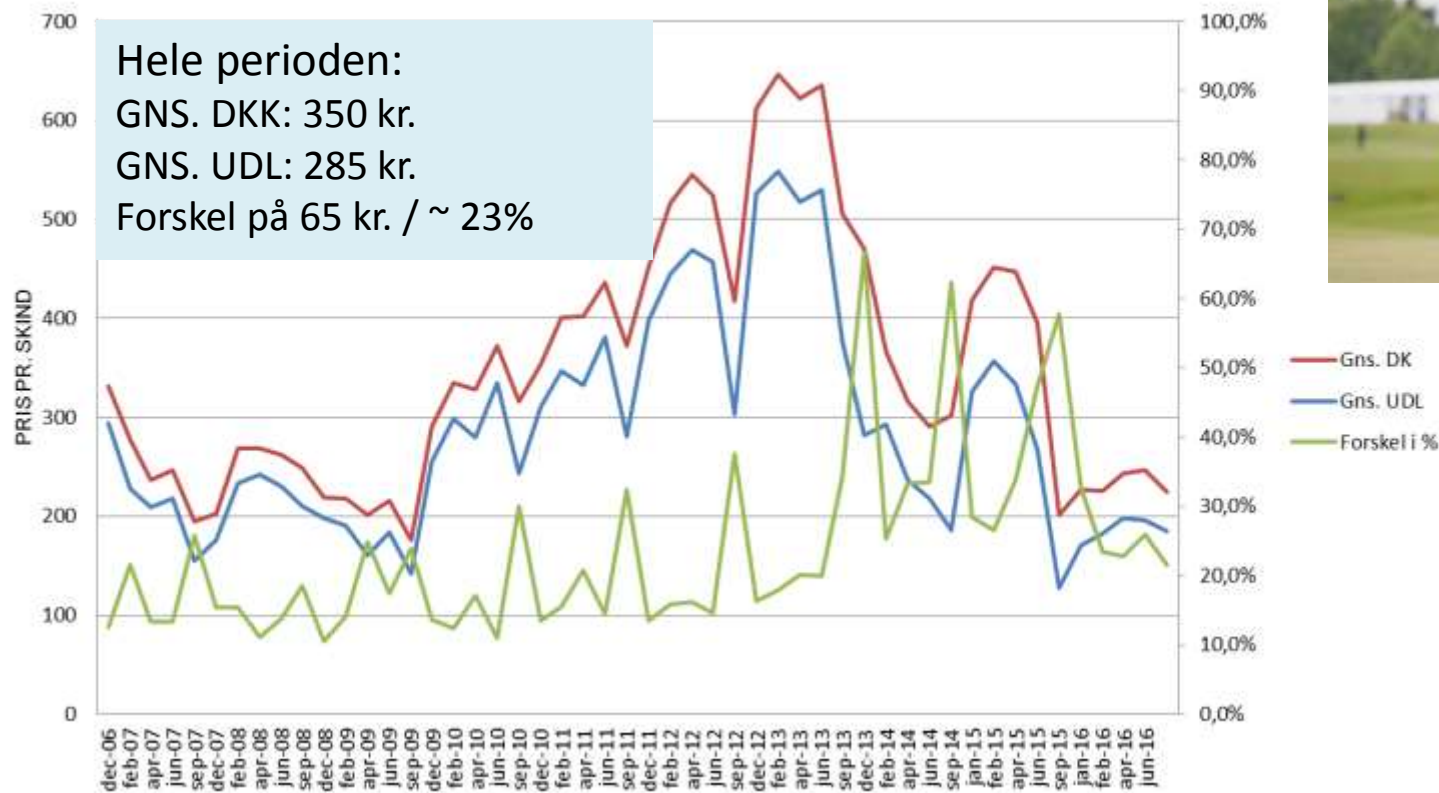


DANMARK VS UDLAND



- Auktionspris fra 2006 til 2016

UDVIKLING I SKINDPRISER



— Gns. DK
 — Gns. UDL
 — Forskel i %



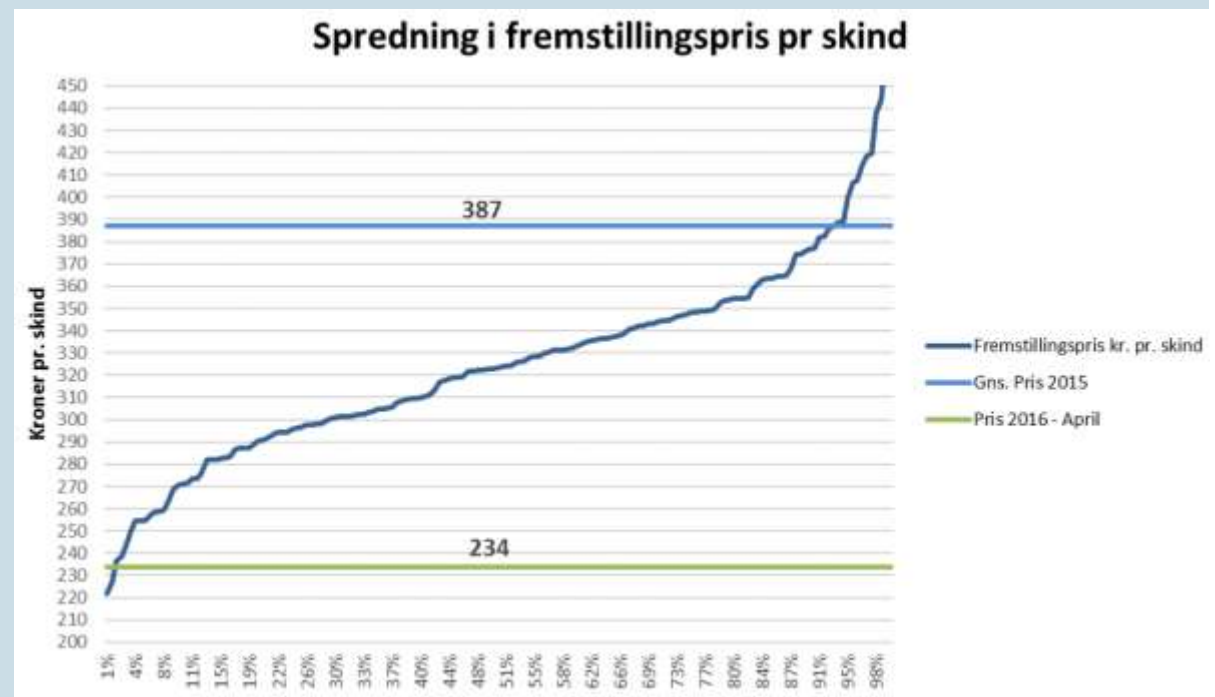
STATUS 2016

- Vi har haft mange rigtig fornuftige mink-år
 - Postulat: ALLE minkavlere har tjent penge i 2010-2015 i gns.
- Prisfald på september 2015-auktionen → uro og nervøsitet
 - Fornuftigt tidspunkt hvis I spørger mig...
- Sidste gang der var "rigtig" krise var 1989-1995
- Produktionen steg fra 2012 til 2013 fra 59 mio. til 82 mio. skind
 - Stigning på knap 40%!
 - Forestil jer at øge udbuddet af svinekød eller mælk med 40%
- Estimat 2016 (salg 2017) ca. 50-55 mio. skind.



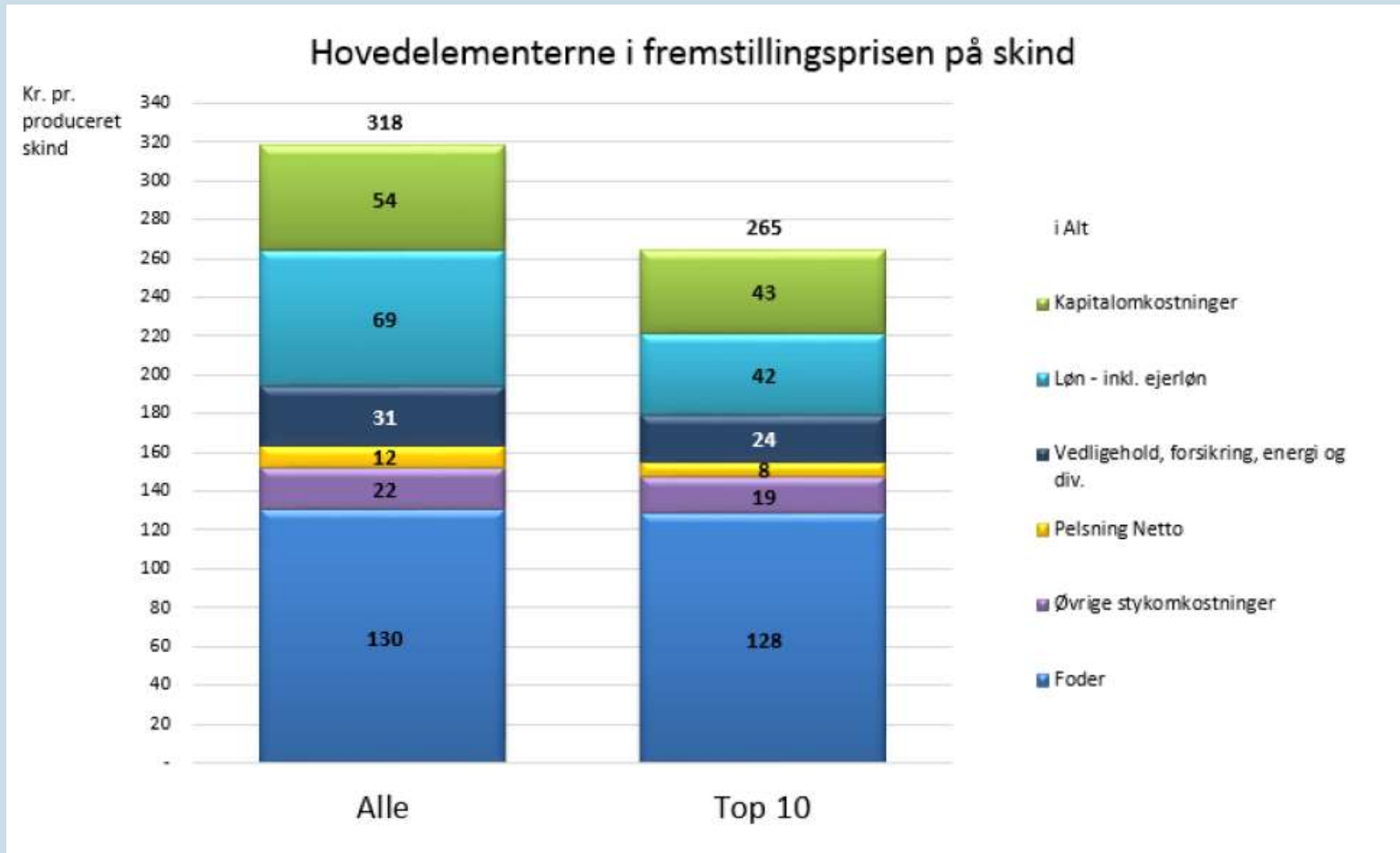
STATUS 2016

- Gennemsnitspris 2015: 387 kr.
- Gennemsnitspris 2016: 235 kr.
- Hvad koster det at fremstille et minkskind i Danmark?
 - inkl. alle produktionsomkostninger, ejer aflønning, afskrivninger og renter?



STATUS 2016

- Gennemsnittet og top 10 (2015 tal)



HVORFOR ØKONOMI OG BUDGET?

- Prisen er faldet til under nulpunktprisen
 - Når/hvis vi har behov for likviditet, øger det presset og fokus fra kreditgivere
- Årsrapporter er historielæsning – budgetter er (kvalificerede) BUD-GÆT
- Vi oplever store spredninger på bundlinjen fra farm til farm
 - Spredningen er dog på niveau med andre driftsgrene...!
- Er det OK at kreditgivere vil vide, om du er blandt de bedste?
- Hvis man som bedrift/virksomhed præsterer under gennemsnittet, kan man ikke overleve på lang sigt
- Budgetter – hvis brugt rigtigt! – giver mulighed for løbende opfølgning, optimering og hurtig reaktion



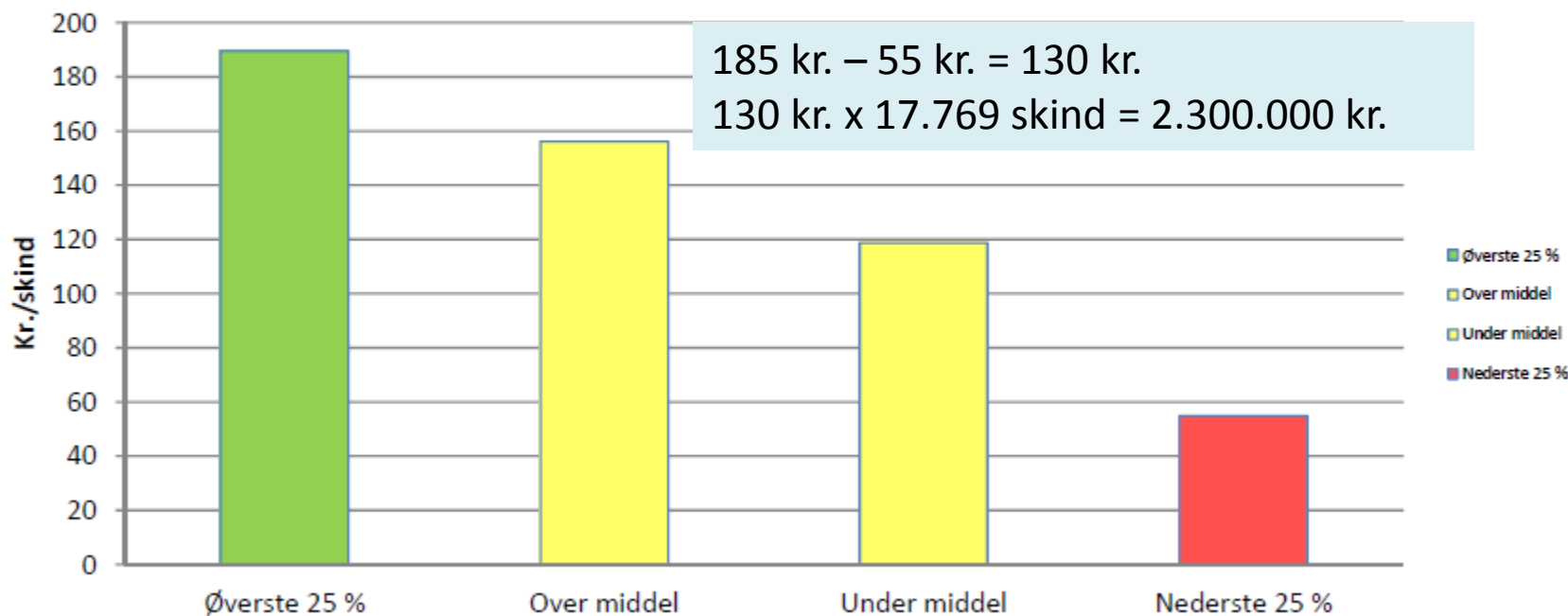
Resultat pr. skind, 2015

Farmstørrelse 2501-4000 tæver



	Gns.	d1	d2	d3	d4	d5	d6	d7	d8	d9
Antal tæver	stk. 3.200	3.300	2.550	3.500	2.850	2.800	3.200	3.200	3.200	4.000
Producerede skind	stk. 17.769	20.380	15.705	19.614	17.100	14.925	16.969	16.581	17.103	21.067
Skind pr. avlstæve	stk. 5,6	6,2	6,2	5,6	6,0	5,3	5,3	5,2	5,3	5,3

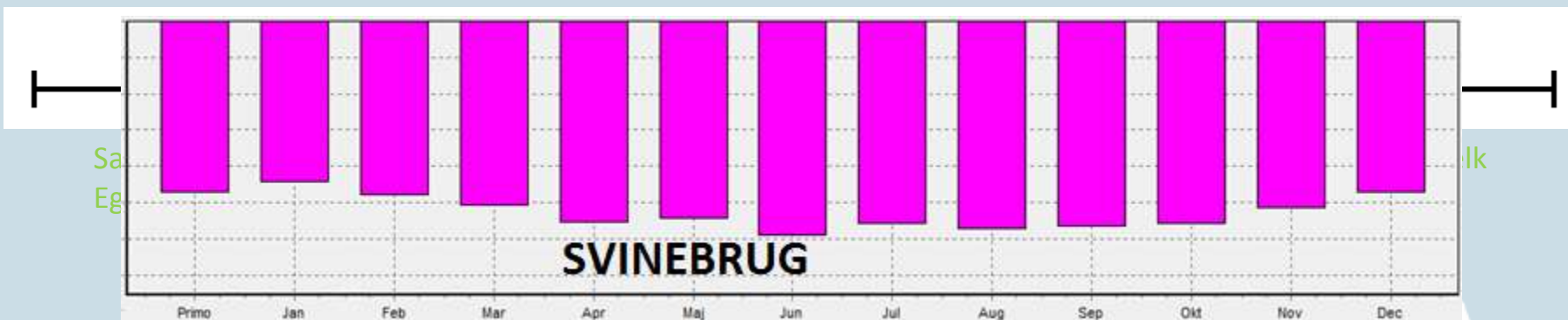
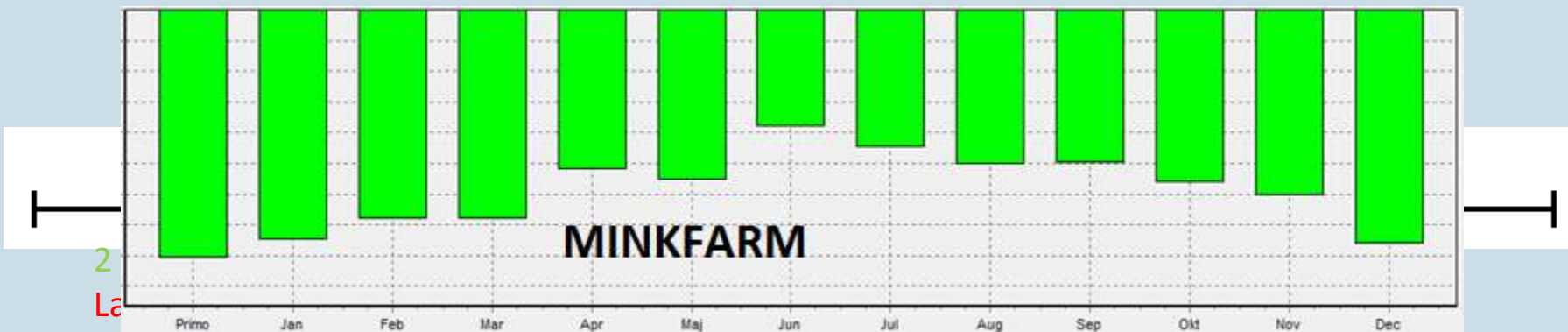
Resultat pr. skind



Kap. omk. i alt, inkl. afskrivn.	kr.	-115	↘ -118	↘ -106	↗ -54	↘ -167	↘ -97	↗ -113	↘ -82	↘ -240	↘ -126
Resultat af primær drift	kr.	116	↗ 144	↗ 78	↗ 168	↗ 154	↗ 151	↗ 102	↗ 141	↘ -83	↗ 82
Anden indtjening, pelsning for andre	kr.	15	9	1	0	81	0	12	0	86	0
Udgift til farmleje	kr.	0	0	0	0	0	0	0	0	0	0
Res. til risiko og ejer aflønning	kr.	130	↘ 153	↗ 79	↗ 168	↗ 234	↗ 151	↗ 114	↗ 141	↘ 4	↗ 82
Produktionsomkostninger pr. skind	kr.	-276	-270	-243	-221	-319	-257	-256	-246	-450	-291

LIKVIDITETSUDVIKLING

- Vi producerer pt. til en pris under markedsprisen
- Det er de få, der tjener penge i 2016



FORSKUDSMULIGHEDER

- Mink er en forskudt produktion
 - Vi producerer og sælger forskudt (2016 sælges i 2017 osv.)
- Vi kan jævne likviditeten ved at bruge forskud fra København Fur
- Tommelfingerregel: Forskud udgør 60% af skindprisen
- Gældende forskudssatser pr. 31. oktober 2016
 - Hvalpeforskud (105 kr.) udbetales juni-juli-august-september
 - Skindforskud udbetales ved indlevering til København Fur

	Danmark	Forudsætning
Mink (H)	DKK 200 + moms	Realiseret gennemsnitspris på hanner og tæver minimum 200 kr. i sæson 2015/16.
Mink (T)	DKK 140 + moms	



FORSKUDSMULIGHEDER

- Vi dør ikke *fordi* vi har et dårligt resultat et år eller to. Vi dør *hvis ikke* vi har likviditet til at betale vores regninger!
- I den perfekte verden vil vi gerne have en økonomisk, likvid buffer
 - Penge på en konto, trækingsret på en driftskredit, forskudsmulighed...
- Opmærksom ved skindforskud i faldende markeder, eksempelvis
 - Pris på december-auktion 2013 = 470 kr.
 - Forskudsmulighed 470 kr. x 60% = 280 kr./skind
 - Gennemsnitspris auktioner i 2014 = 319 kr.
 - Udbetaling: 39 kr./skind (319 kr. – 280 kr.) + forskud 190 kr. (319 kr. x 60%)
- Vi har selvfølgelig fået den samme likviditet netto, men har vi fx brugt forskudspengene på at udvide vores minkfarm...?
- Budgetter giver overblik ved forskellige scenarier!



BUDGETVÆRKTØJER GENERELT

- Budgetter kan laves i alle mulige afskygninger
 - Bagsiden af en konvolut – Excel – Ø90/Economics mv.
 - I SAGRO-regi bruger vi Ø90. Fordel overfor penge- og kreditinstitutter
- Hvad der er rigtigt afhænger primært af anvendelsen og vores ønsker til detaljeringsgrad
- Hvis det skal være professionelt og afsendes til samarbejdspartnere anbefaler jeg at søge rådgivning
- Hvordan laver vi budgettet?
 - Du giver forudsætningerne – jeg vurderer tallene
- Sammenligning med tidligere år eller andre regnskaber



BUDGETVÆRKTØJER INDIVIDUELT

- Produktionsforventninger (dækningsbidrag)
 - Antal tæver til parring, producerede hvalpe og forventede foderforbrug
 - Eventuel udvidelse/reduktion af besætningen
 - Pelsning ude eller hjemme?
- Omkostningsforventninger (kapacitetsomkostninger)
 - Energi (brændstof + strøm) og maskinstationsudgifter til fx gyllekørsel
 - Forbrug af ekstern arbejdskraft/løn
 - Specifikke behov til vedligeholdelse
 - Ejendomsskat + forsikringer
 - Diverse omkostninger (rådgivning, regnskab, kontingenter, telefon, vand ...)



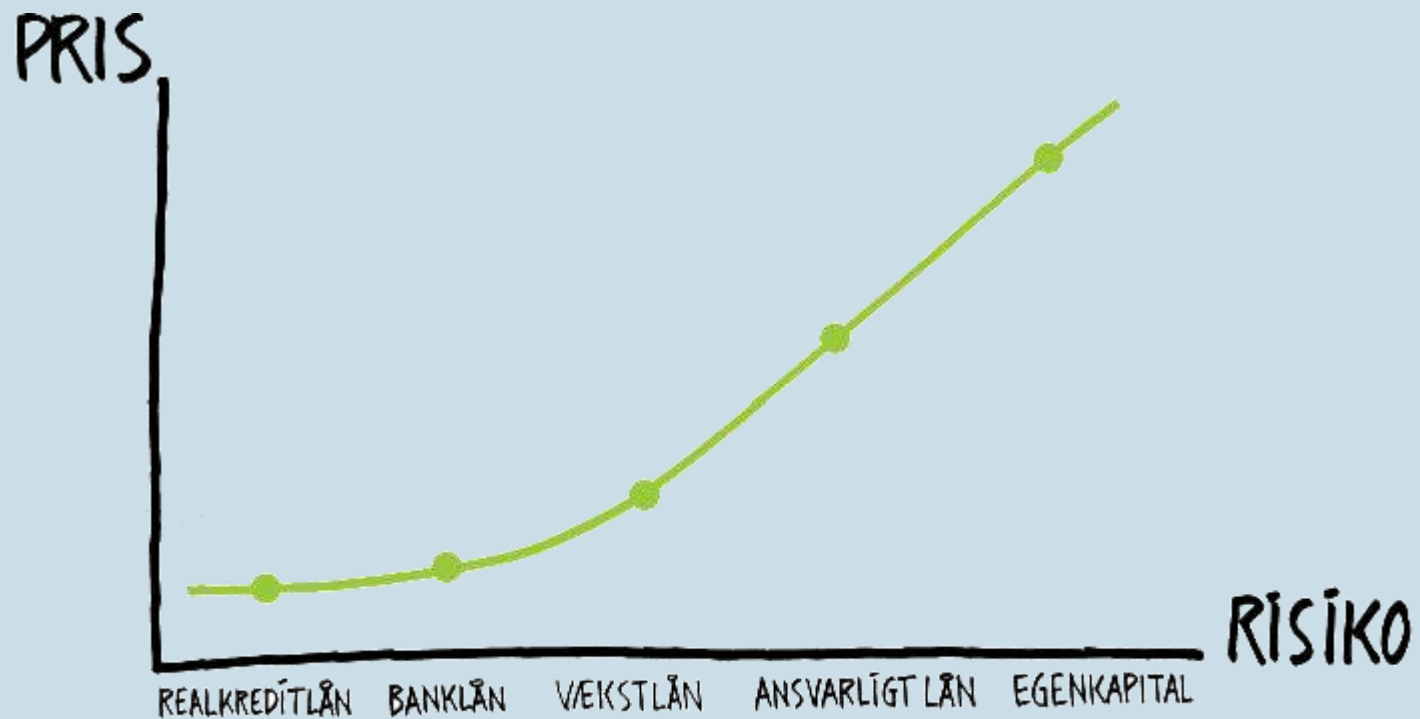
BUDGETVÆRKTØJER INDIVIDUELT

- Omkostningsforventninger (finansiering)
 - Belåning typisk givet på forhånd (renter og afdrag)
 - Behov for hjemtagelse af skindforskud?
- Private forhold
 - Ægtefællens indtægt
 - Privatforbrug herunder pensions- og forsikringsforhold
- Investeringsplan
 - Kort sigt (1-2 år)
 - Lang sigt (2-5 år)
 - Uspecificeret tidshorisont



PRIS OG RISIKO

- Sammenhæng mellem pris (rente) og risiko



SPØRGSMÅL

- Nu kender i ansigtet bag
- Christian Primdahl – SAGRO
 - E ▪ CPR@HFLC.DK (?)
 - T ▪ 61315057
- STIL SPØRGSMÅL

