

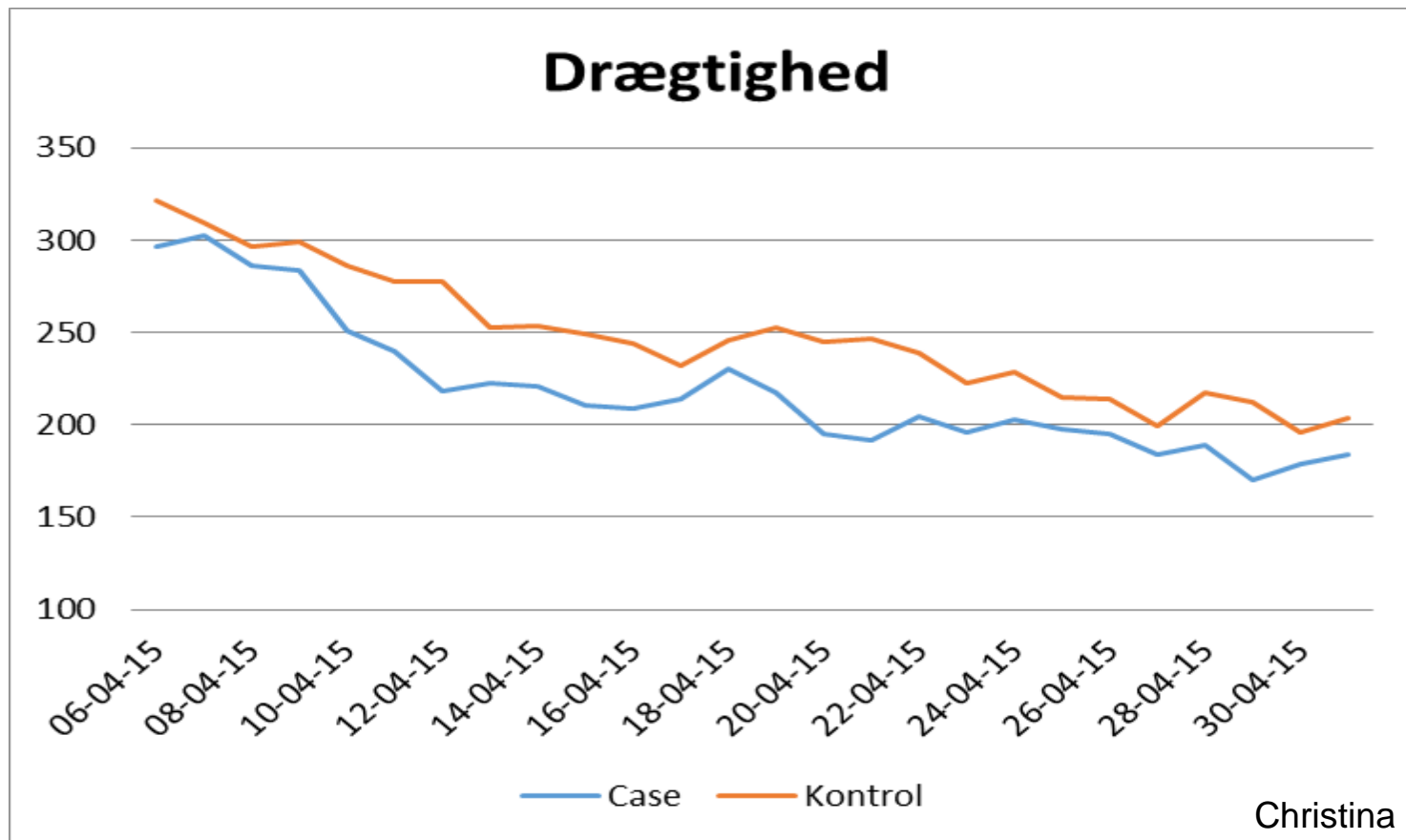
FODRING OG VÆGTUDVIKLING I DRÆGTIGHEDS- OG DIEGIVNINGS- PERIODEN

MARIA BLÆSBJERG-OBITSØ & BENTE LYNGS

FODRING

Fodring i april 2015

- 12 farme uden problemer i overgang mellem mælk og foder (kontrol)
- 9 farme med problemer i overgang (mistet min. ½ hvalp/hun) (case)

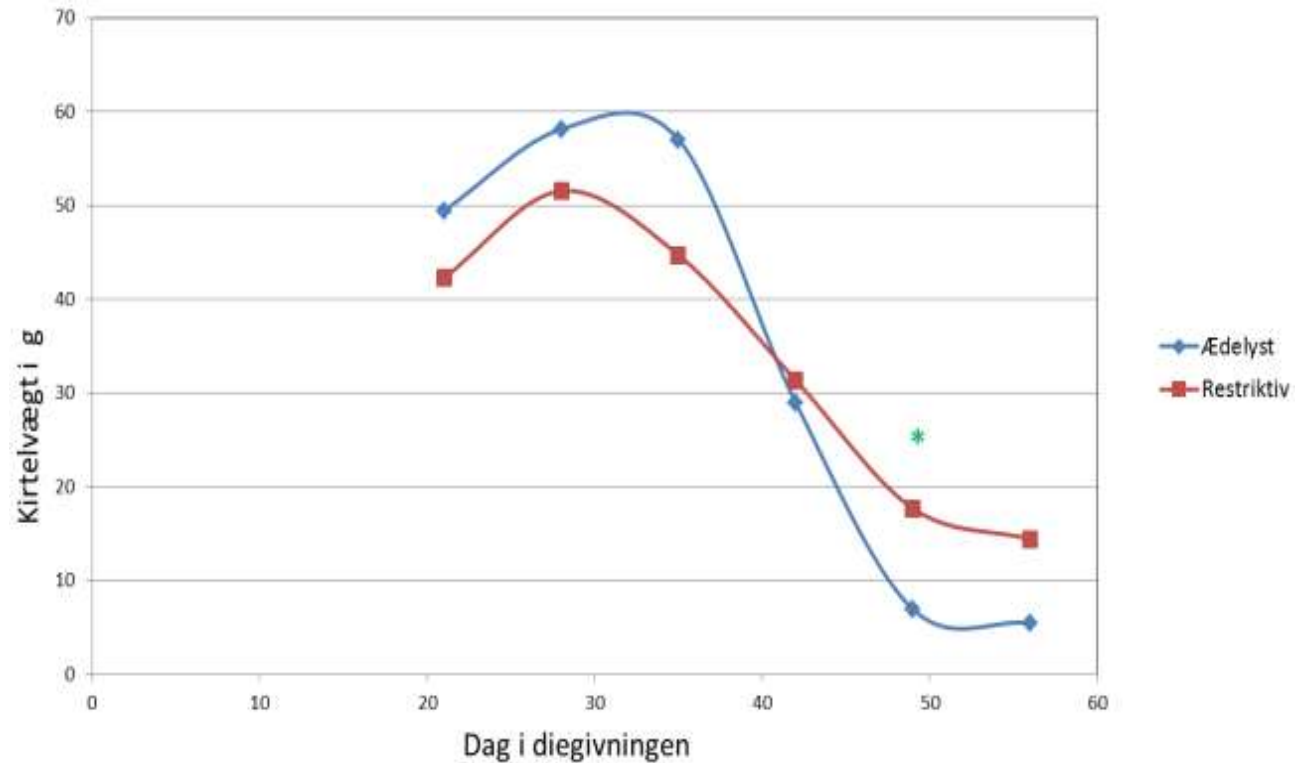


Fodring i drægtighed x fedtede hvalpe

- Julie Melsted, 2015.
 - Reduktion af foder i sen drægtighed og start diegivning – øget risiko for fedtede hvalpe (30 farme)
- Steen Møller & Criel, 2000.
 - Reduktion af foder i sen drægtighed – øget risiko for fedtede hvalpe

Fodring ad libitum kontra restriktivt efter fødsel

Kirtelvæv, 2.årstæver



Hunnens
mælkeproduktion
gennem dieperioden,
ml/dag

KULD- STØRRELSE	UGE 1	UGE 2	UGE 3	UGE 4
3	60	80	110	150
6	90	115	150	190
9	140	160	180	220

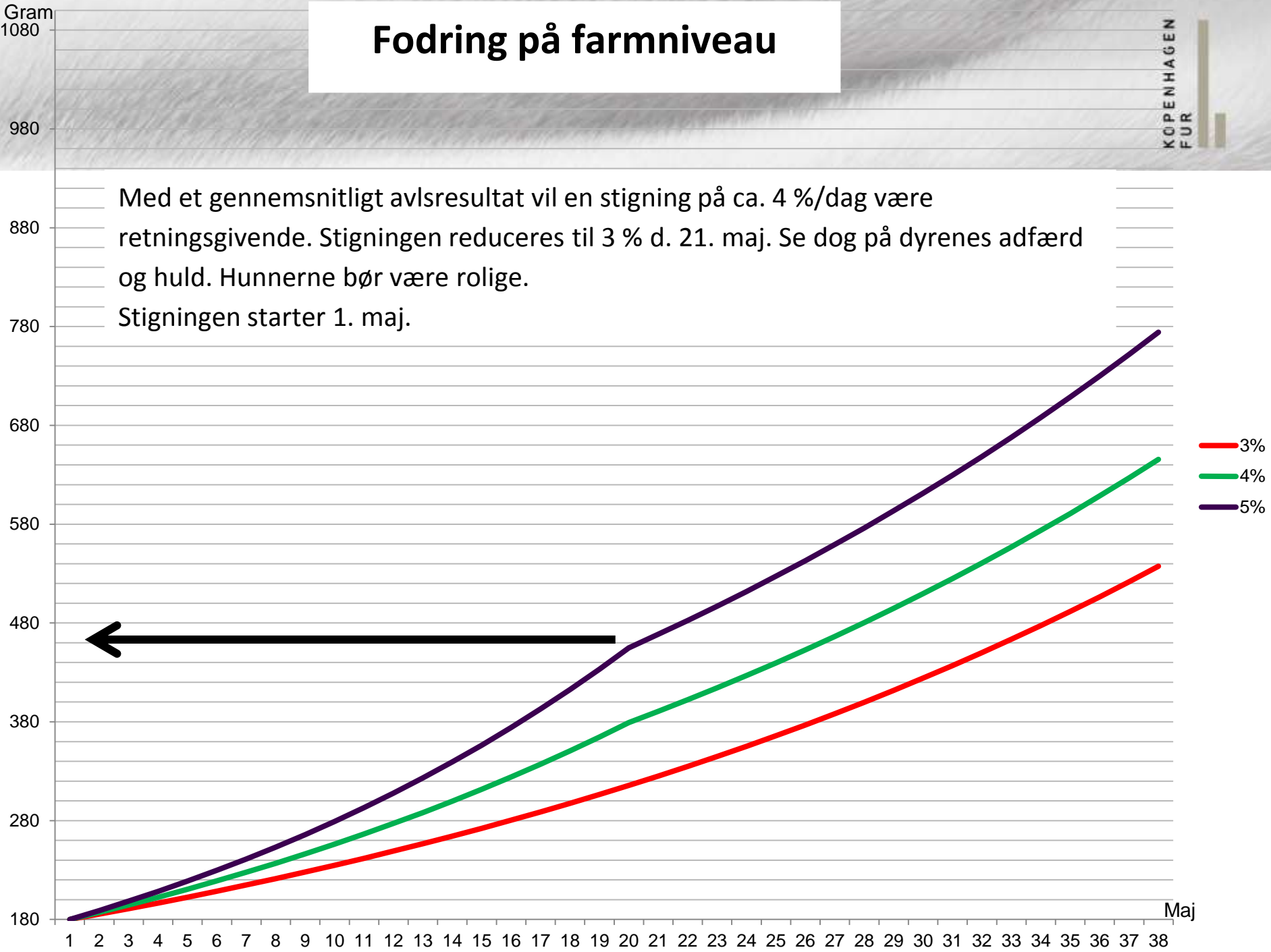
Minkmælkens
sammensætning, %

	Dag 1-9	Dag 26	Dag 34	Dag 40
Tørstof	25	26	29	34
Protein	8,2	8,6	9,3	8,8
Fedt	8,5	9,2	12,6	19,3
Kulhydrat	7,3	7,4	6,3	4,9

Fodring på farmniveau

KØPENHAGEN
FUR

Med et gennemsnitligt avlsresultat vil en stigning på ca. 4 %/dag være retningsgivende. Stigningen reduceres til 3 % d. 21. maj. Se dog på dyrenes adfærd og huld. Hunnerne bør være rolige. Stigningen starter 1. maj.



3%
4%
5%

Maj

Fodring af hunnen efter ædelyst

Hunnen skal have ædt op, før hun tildeles mere foder.

Har IKKE ædt op



Har ædt op



Ad libitum fodring før og efter fødsel

Hunner

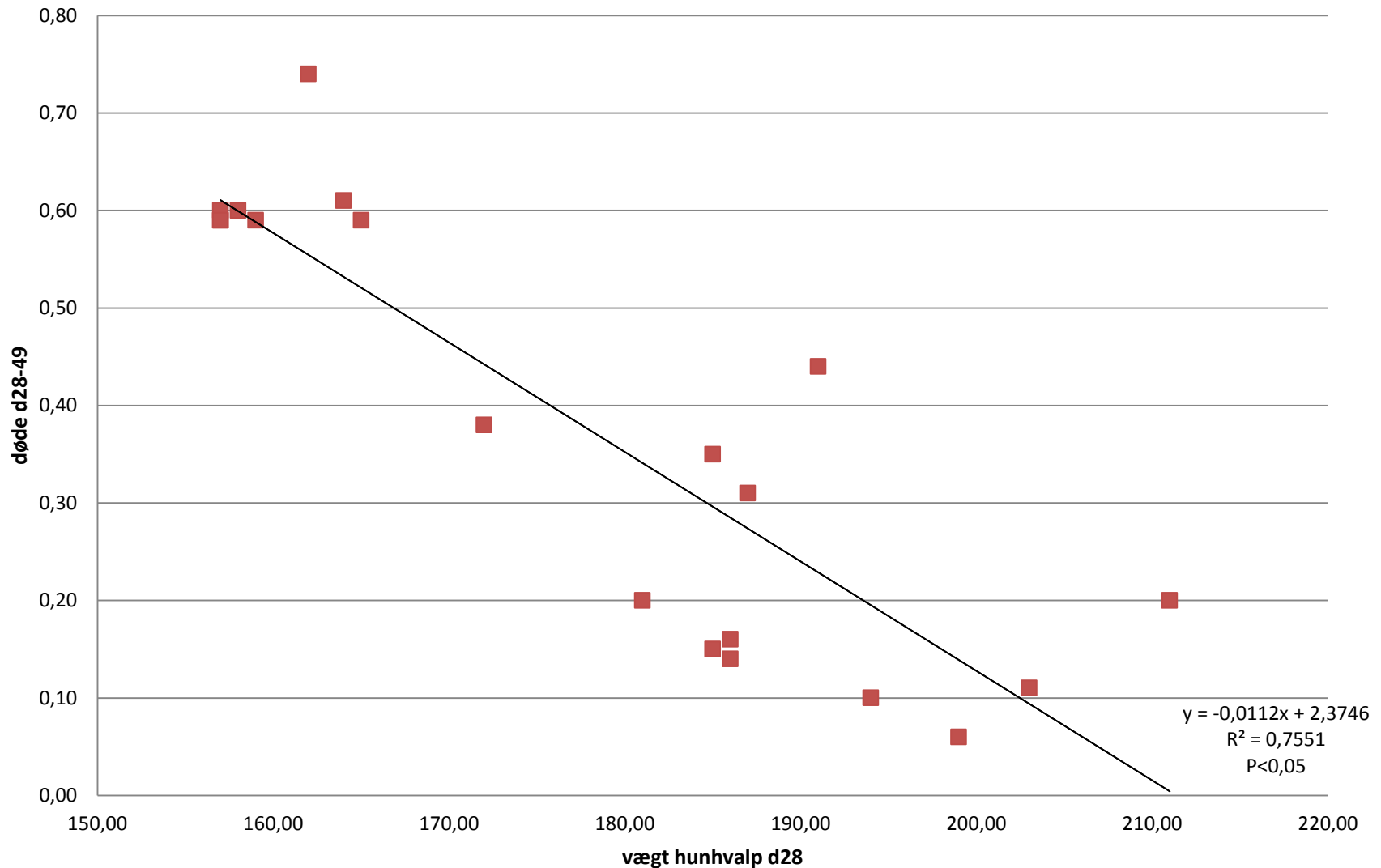
- Mindre vægttab
- Mere kirtelvæv

Hvalpe

- Mindre dødelighed
- Større hanhvalpe
- Større tævehvalpe

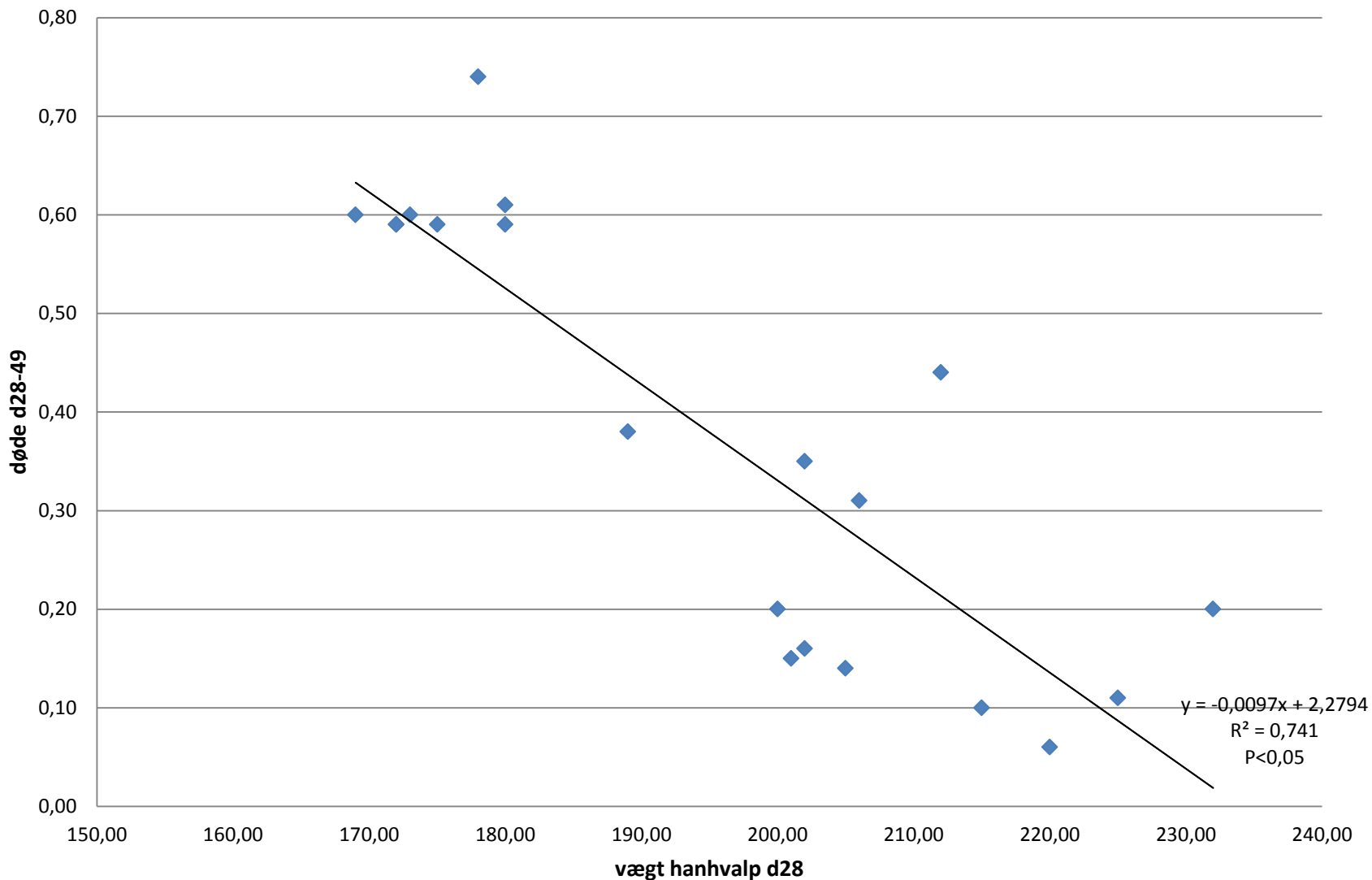
Hvalpedødelighed hunhvalpe

døde28-49 vs vægt hunhvalp d28



Hvalpedødelighed hanhvalpe

døde28-49 vs vægt han hvalp d28



Hvalpevejning dag 28 og dag 42

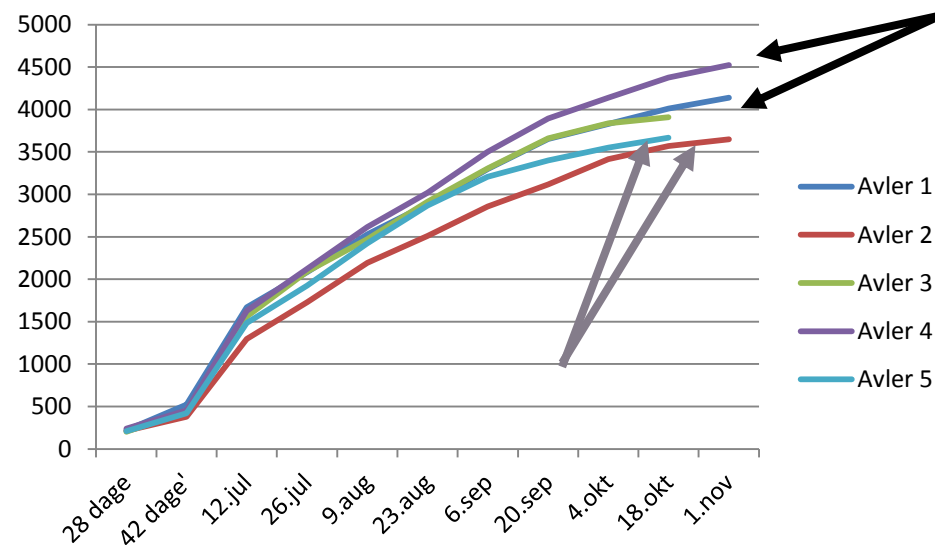
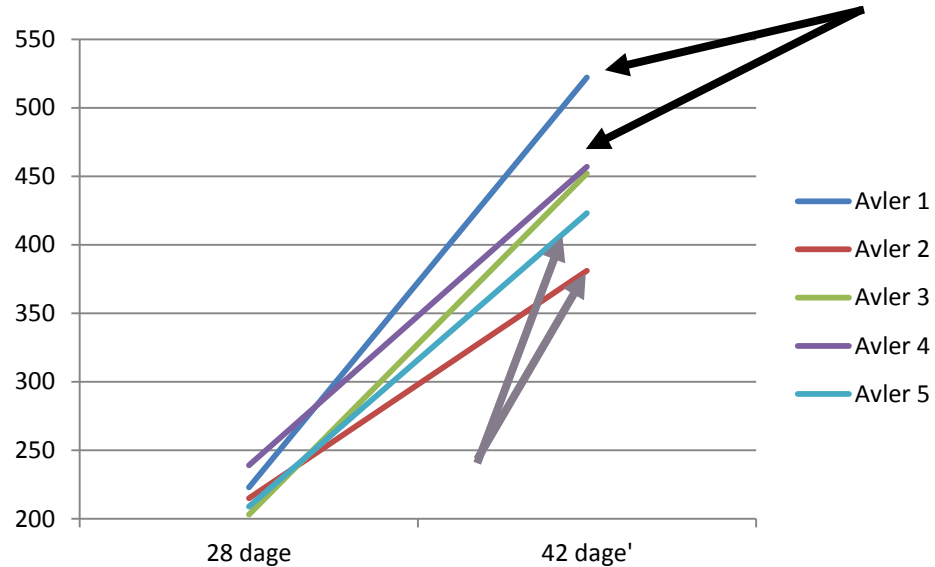
Dag 28

- Hunnens fortjeneste
 - Fødselsdato
 - Kuldstørrelse
 - Diarre

Dag 42

- Overgangen til foder og vand

Størst først = Størst sidst



Fodring på redekasselåget til hvalpene samt på fodertråden til hunnen

Forskningen

- Hunner foderet på fodertråden gennem diegivningsperioden tabte sig ikke så meget som hunner kun foderet på redekasselåget.
- Hunnens vægt dag 28 og 49 og hvalpenes vægt dag 28 var højere, når hunnen fik foder med et højere energiindhold fra 20. april

Erfaring

- Hunnen skal selv gøre fodertråden rent, dvs. der skal ikke fordeles foder derfra, f.eks. udfodres der 150 gram foder
- Når der fodres efter på redekasselåget skal der også fodres efter på fodertråden
- Følg hunnens nedgang i foderoptag
- Giver mere ro på farmen

Husk altid: God hygiejne vigtigt for minkenes sundhed



Man husker altid det sidste bedst, så derfor!

- Hunnerne skal have energi til eget vedligehold, fostre, yverudvikling og mælkeproduktion = Hun skal fodres
- Vejehold er et rigtigt godt styringsredskab sammen med huldvurdering
- Husk hygiejnen
- Bedre hvalpeoverlevelse = Flere skind til at dække omkostningerne
Men hvilke dyr skal med i avlsstammen?

Rigtig god sæson

