



VET-TEAM SPECIALPRAKSIS FOR SVIN OG MINK

Anne Ovesen
Anni Arvad Andersen
Bjarne Petersen
Gerben Hoornborg
Jessie Kristoffersen
Lene Thorup
Lise Lotte Koldsø Pedersen
Marianne Søkilde
Mette Gade
Søren Christiansen
Thomas Hansen

LAVHEDEVEJ 28 A
7500 HOLSTEBRO

TLF. 70 25 74 70
FAX 70 25 74 71

WWW.VET-TEAM.DK

I dette nummer:

- *Plasmacytose kræver omtanke*

Plasmacytosesituationen kræver ekstra omtanke



Desværre er vores område ikke længere fri for plasmacytose, så øget fokus på smittebeskyttelse anbefales! Netop i pelsningssæsonen flyttes der meget rundt på aflivede mink, minkkroppe, savsmuld samt personer og redskaber. Dette udgør en risiko for at slæbe rundt på smitte.

Du beskytter bedst muligt din farm ved at følge nedenstående punkter:

1. Al indgang til farmen bør ske via et forrum med uren/ren zone. I forrummet skal der være mulighed for vask af hænder med sæbe. Der skal være skiftetøj og fodtøj.
2. Avler og chauffør skal have hver sin adgang til fodersiloen.
3. Etablerer et effektivt elhegn rundt om farmen. Gå elhegnet kritisk efter – bare et "svagt" sted er nok til, at eksempelvis katte kan komme ind alligevel. Beskær beplantningen, så den ikke hænger ind over hegnet.
4. Mågenet eller mågeskræmsler anbefales, da denne smittevej ikke kan udelukkes.
5. Undgå krydsende trafik. Dvs. undgå at dine fodspor krydser foderbilens eller biogasbilens spor. Alle arbejdsprocedurer på farmen skal tænkes igennem. Hvis der er krydsende trafik, som ikke umiddelbart kan løses, så strø dagligt med hydratkalk.
6. Ved køb og salg af avlsdyr samt ved afhentning af aflivede mink til pelsning laves en farmzone (ren) og afhentningszone (uren). Personer og redskaber må ikke krydse grænserne. Der kan som en ekstra sikkerhed strøs hydratkalk.
7. Undgå at flytte materiel (aflivningsvogne, sorteringsvogne, handsker, fælder, vaccinationsgrej, værktøj osv.) mellem farmene. Hvis det ikke kan undgås, vaskes redskaberne grundigt med varmt vand med sæbe og desinficeres med f.eks. 2 % opløsning af Virkon S.

8. Undgå at montører tager eget værktøj med ind på farmen. Lav en værktøjskasse, som udelukkende bruges af besøgende.
9. Brugt savsmuld skal opbevares i lukkede beholdere, da det er smittefarligt affald. Minkkroppe skal opbevares i tætte og overdækkede containere.
10. Hold farmen ren, pæn og ryddelig. En gang om året gøres farmen grundigt ren og desinficeres. Først afbrændes uld på bure og redekasser. Dernæst sæbes bure og redekasser. Sæben skylles væk med vand og til sidst desinficeres.
11. Døde mink opbevares i en fryser. Køb en fryser pr. farm, så det undgås at flytte med døde mink mellem farmene.

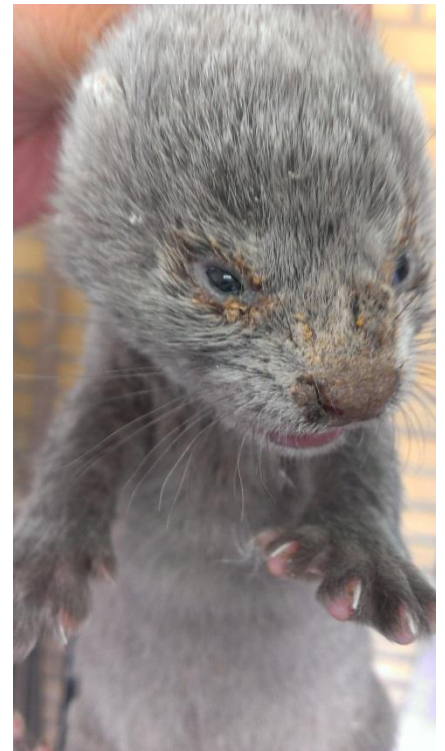
Kort om plasmacytose

Årsag: skyldes et parvovirus, som er et meget modstandsdygtigt virus både i og uden for dyret. Det kan overleve i jorden i flere år.

Smitteveje: virus udskilles i gødning, spyt og urin. Normalt siger man, at plasmacytose bliver slæbt ind på farmen f.eks. af besøgende, den vilde fauna eller katte. Virusset kan også føres med vinden over mindre afstande på under 1 km. Derudover sker der smitte fra inficerede moderdyr til fostrene.

Udvikling: tidligt i forløbet sker en kraftig vækst af plasmaceller, som producerer høje mængder antistoffer. Disse antistoffer er tidligst målelig 2-4 uger efter infektion.

Symptomer: sygdommen er langsom udviklende, og der kan gå fra 6 uger og helt op til et år, før minken får symptomer. De første symptomer er nedsat appetit og vægttab. Sygdommen er således lumsk og svær at opdage. Hvalpe født af plasmacytosenegative tæver kan udvikle lungeplasmacytose efter smitte. Dette sker, hvis hvalpene bliver smittet indenfor de første 2,5-3 levemåneder.



Diskussion: alle farvetyper udvikler plasmacytose efter smitte, men mink med aleutian genet (aa), dvs. violet og safir udvikler plasmacytose meget hurtigere og med en højere dødelighed. Wildminktypen er tilsyneladende mindst følsom overfor plasmacytose.