



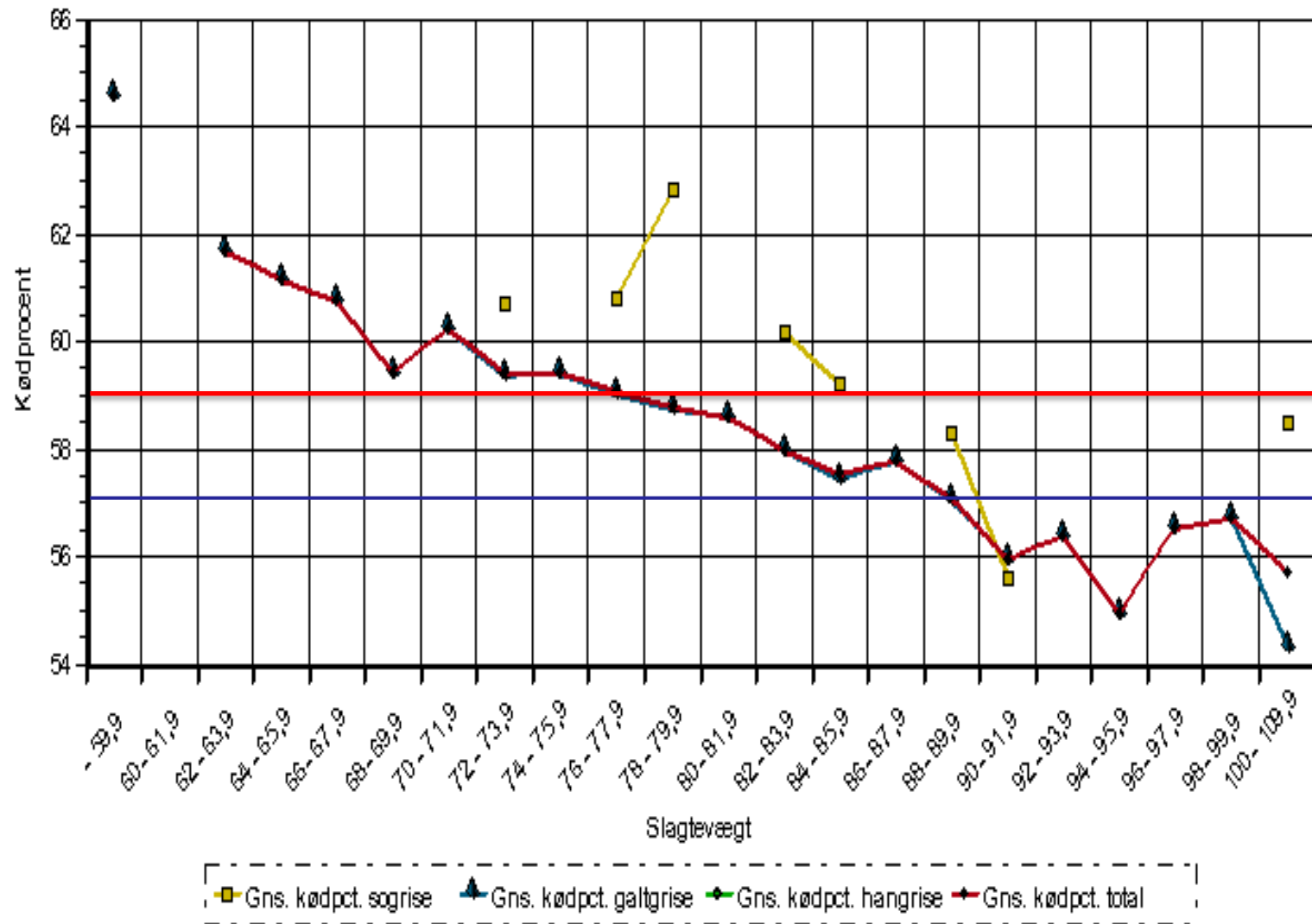
Galtgriseproduktion

v. driftleder Lars Tolstrup Christensen

| Ejendom | | Hr | Hr | Lu | Lu | Si | Si |
|-----------------|-----|------------------|------------------|------------------|------------------|------------------|------------------|
| Periode | | 010711 290911 | 050110 290610 | 050711 290911 | 010110 010710 | 010711 290911 | 020110 300610 |
| Antal dage | | 91 | 176 | 87 | 182 | 91 | 180 |
| Daglig tilvækst | g | 896 | 823 | 816 | 882 | 923 | 770 |
| FEs/kg tilvækst | FEs | 2,71 | 2,96 | 3,17 | 2,90 | 2,54 | 3,38 |
| Fes/dag | FEs | 2,43 | 2,43 | 2,59 | 2,56 | 2,35 | 2,6 |
| Kød % | % | 58,4 | 60,3 | 59 | 60,5 | 58,3 | 61 |
| Slagtevægt | Kg | 80,9 | 84,5 | 81,1 | 84,6 | 82,9 | 80,9 |
| Døde | % | 3,7 | 8,2 | 4,7 | 6,6 | 4,1 | 7,2 |

HERNINGVEJ

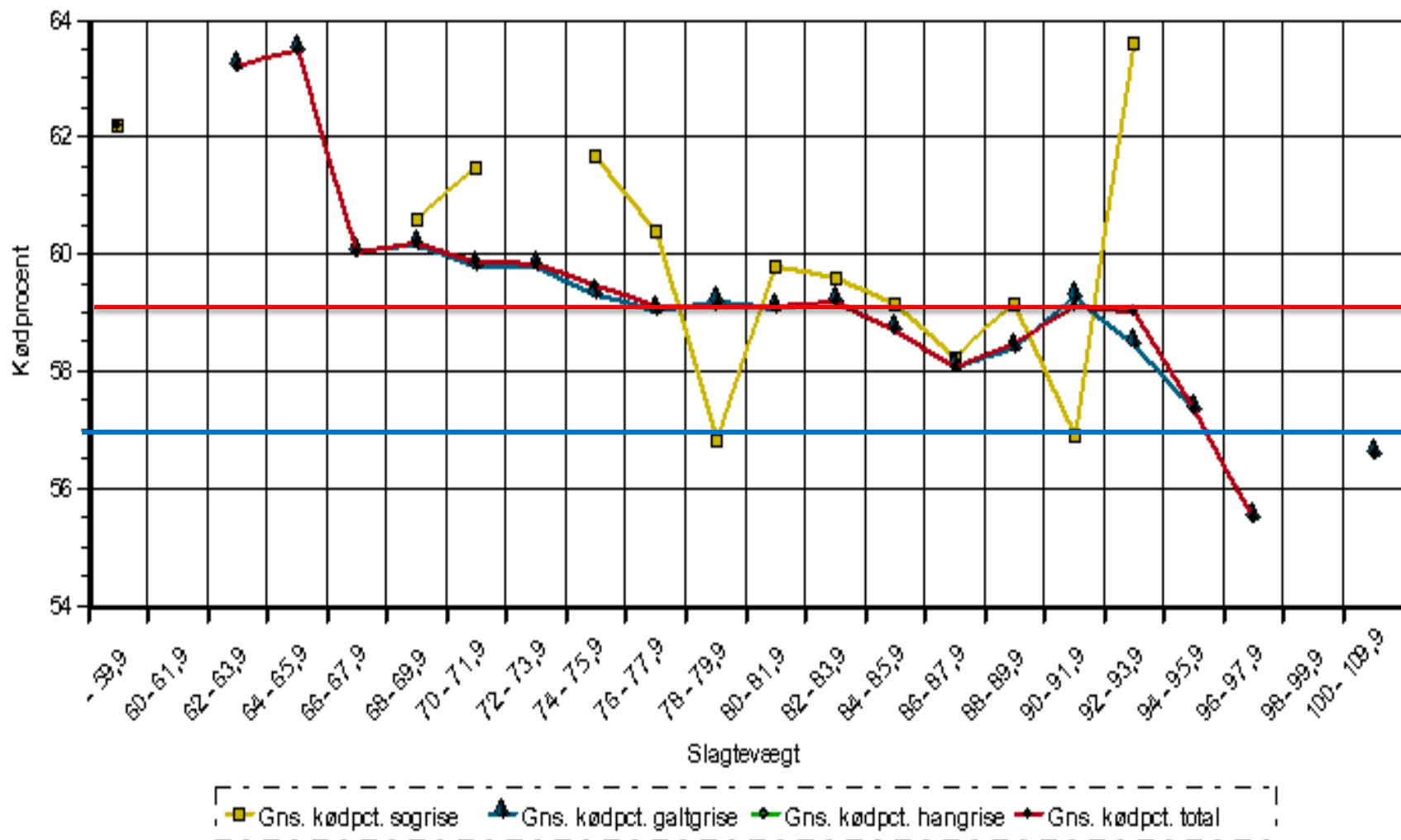
Kød% for so/galt/hangrise samt total



| Ejendom | | Hr | Hr | Lu | Lu | Si | Si |
|-----------------|-----|------------------|------------------|------------------|------------------|------------------|------------------|
| Periode | | 010711 290911 | 050110 290610 | 050711 290911 | 010110 010710 | 010711 290911 | 020110 300610 |
| Antal dage | | 91 | 176 | 87 | 182 | 91 | 180 |
| Daglig tilvækst | g | 896 | 823 | 816 | 882 | 923 | 770 |
| FEs/kg tilvækst | FEs | 2,71 | 2,96 | 3,17 | 2,90 | 2,54 | 3,38 |
| Fes/dag | FEs | 2,43 | 2,43 | 2,59 | 2,56 | 2,35 | 2,6 |
| Kød % | % | 58,4 | 60,3 | 59 | 60,5 | 58,3 | 61 |
| Slagtevægt | Kg | 80,9 | 84,5 | 81,1 | 84,6 | 82,9 | 80,9 |
| Døde | % | 3,7 | 8,2 | 4,7 | 6,6 | 4,1 | 7,2 |

LUNDAGERVEJ

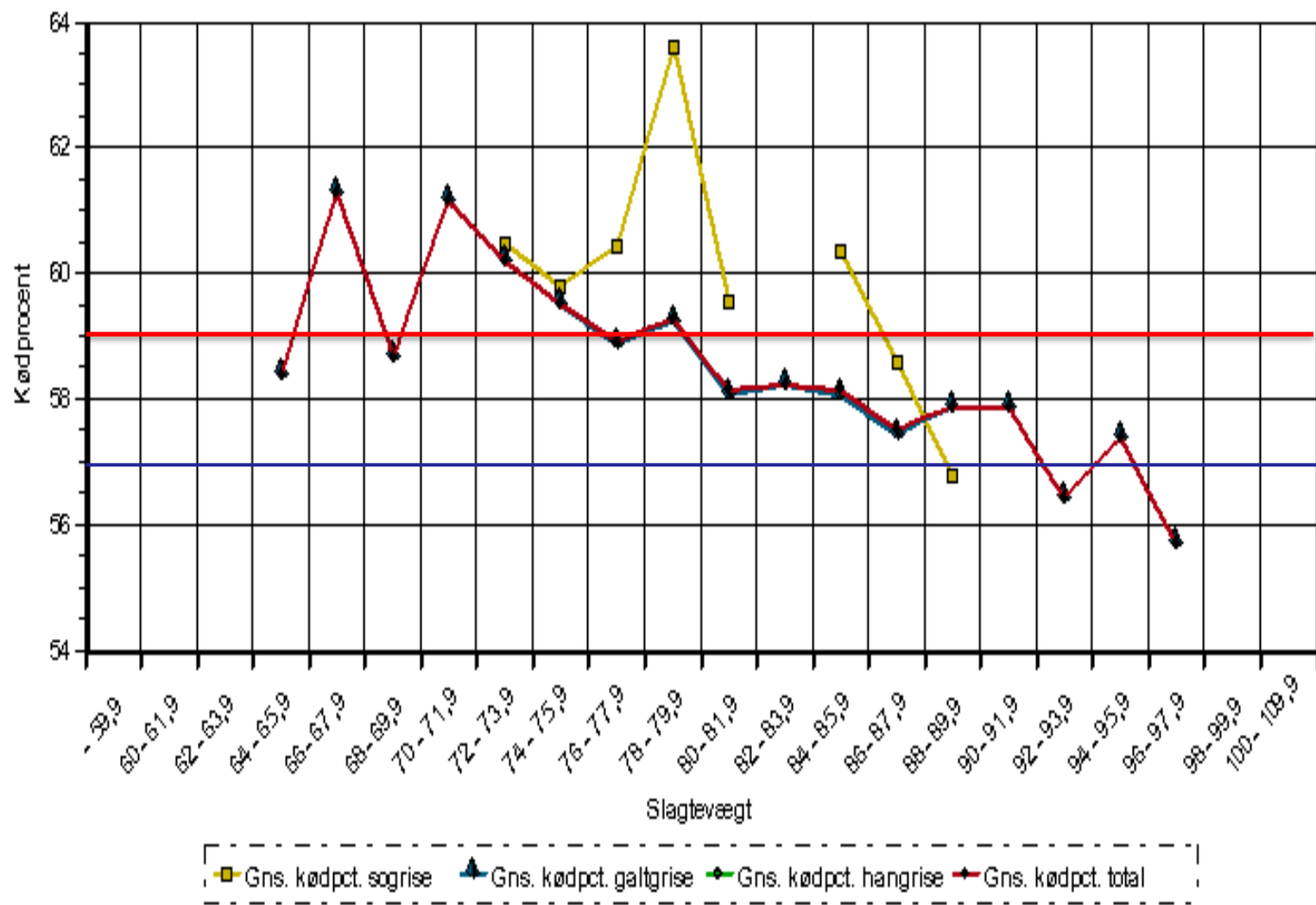
Kød% for so/galt/hangrise samt total



| Ejendom | | Hr | Hr | Lu | Lu | Si | Si |
|-----------------|-----|------------------|------------------|------------------|------------------|------------------|------------------|
| Periode | | 010711 290911 | 050110 290610 | 050711 290911 | 010110 010710 | 010711 290911 | 020110 300610 |
| Antal dage | | 91 | 176 | 87 | 182 | 91 | 180 |
| Daglig tilvækst | g | 896 | 823 | 816 | 882 | 923 | 770 |
| FEs/kg tilvækst | FEs | 2,71 | 2,96 | 3,17 | 2,90 | 2,54 | 3,38 |
| Fes/dag | FEs | 2,43 | 2,43 | 2,59 | 2,56 | 2,35 | 2,6 |
| Kød % | % | 58,4 | 60,3 | 59 | 60,5 | 58,3 | 61 |
| Slagtevægt | Kg | 80,9 | 84,5 | 81,1 | 84,6 | 82,9 | 80,9 |
| Døde | % | 3,7 | 8,2 | 4,7 | 6,6 | 4,1 | 7,2 |

SIKJÆRVEJ

Kød% for so/galt/hangrise samt total



Konklusion

Slagtevægten!!

Ikke mere kød trods lav foderstyrke.

Hjemmeblandet foder er bedst.

Halebid.

Lavt medicinforbrug.

Acceptabelt frafald.

Økonomi