

MRSA

Methicillin Resistant *Staphylococcus aureus*



- Stafylokokker findes hos ca:
 - 25% om morgenen
 - 50% bliver forurenset i løbet af dagen
 - 75% er forurenset om aftenen



- Stafylokokker findes hos ca:
 - 25% om morgenen
 - 50% bliver forurenset i løbet af dagen
 - 75% er forurenset om aftenen



Infektioner hos mennesker

- børnesår
- bylder
- blodforgiftning



Behandling af stafylokok-infektioner i Danmark

Methicillin

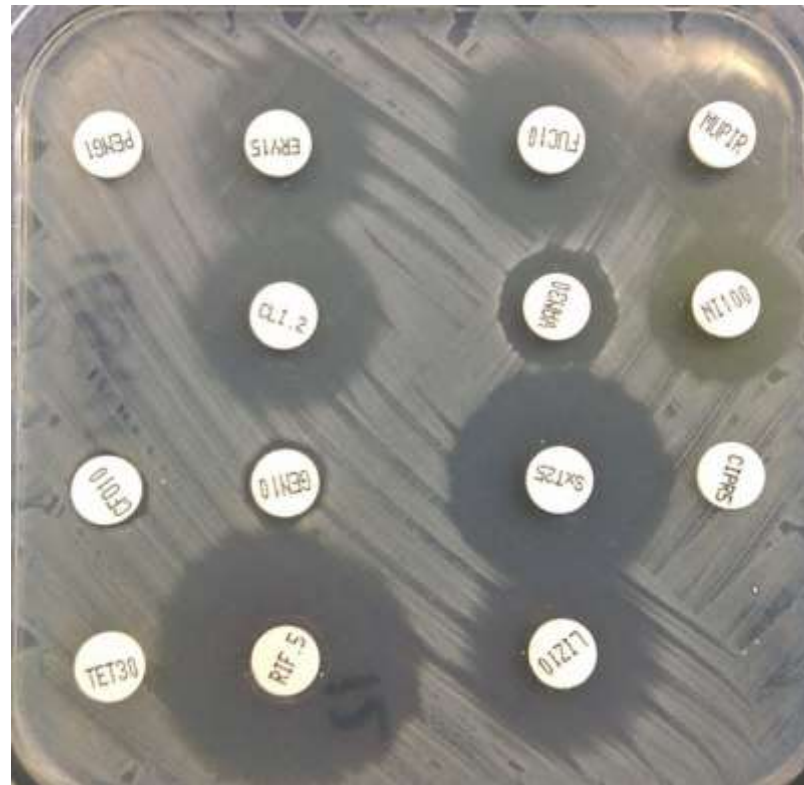


Behandling af stafylokok-infektioner i Danmark

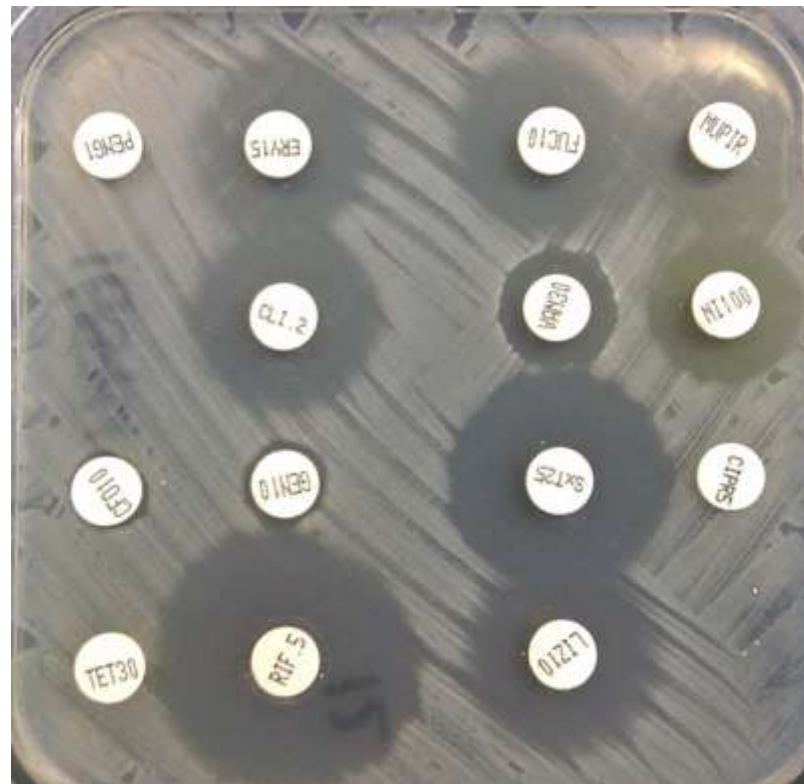
Methicillin



- Det er derfor, at MRSA kan give problemer!



- infektioner skal i stedet behandles med andre typer antibiotika



MRSA internationalt

Figure 3.43. *Staphylococcus aureus*. Percentage (%) of Invasive Isolates resistant to meticillin (MRSA), by country, EU/EEA countries, 2012

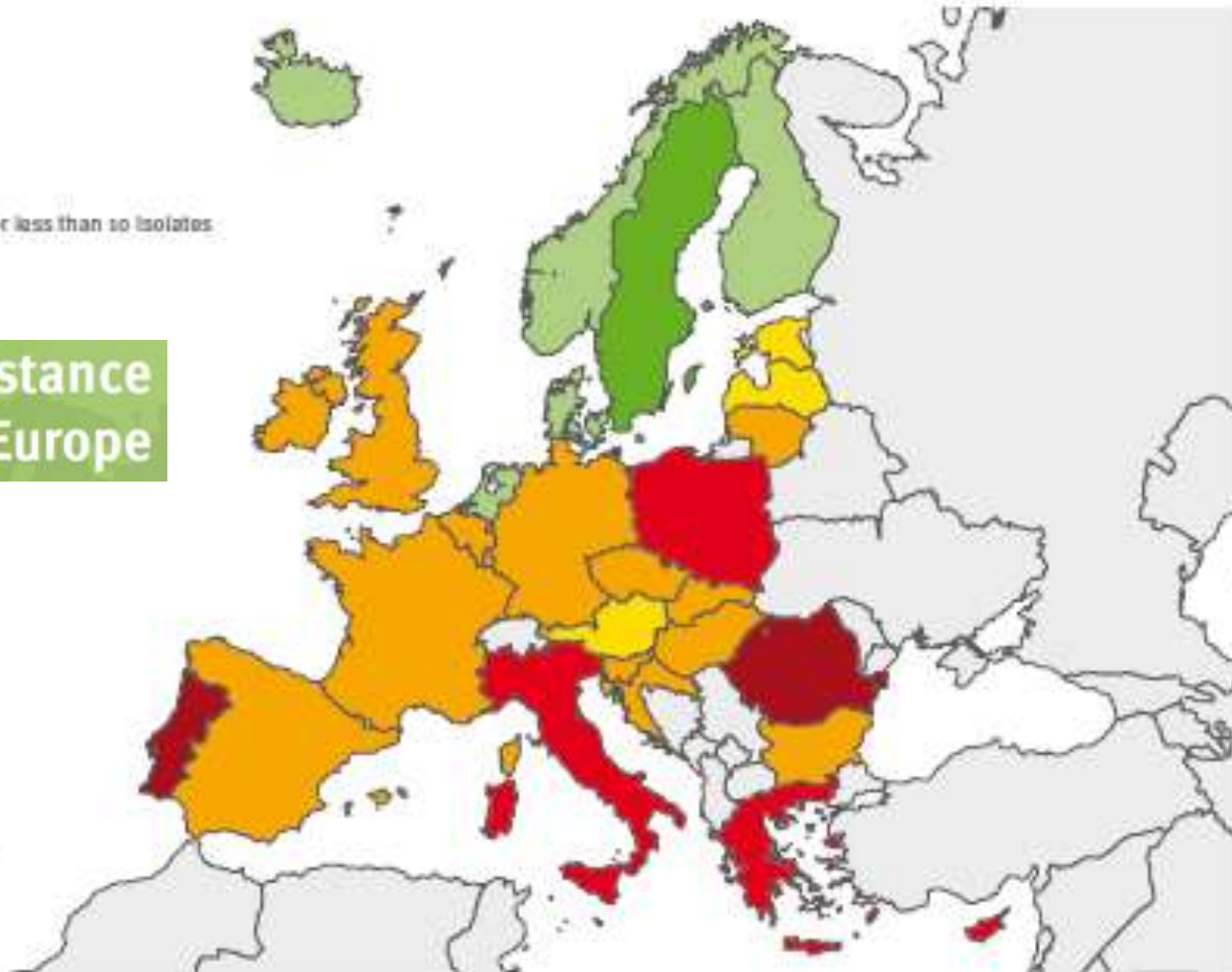


Antimicrobial resistance surveillance in Europe



Non-visible countries

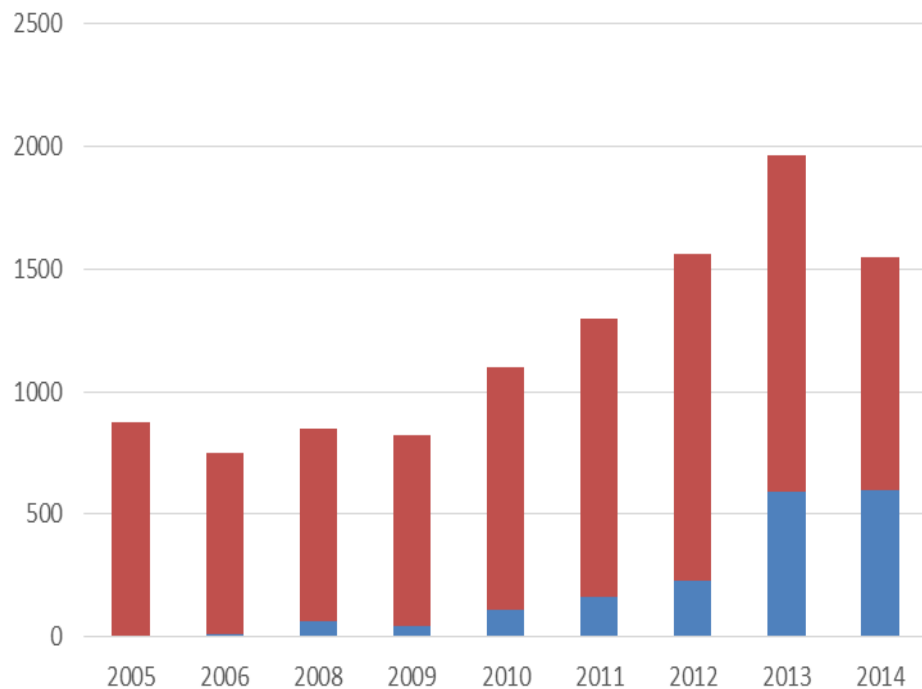
- Liechtenstein
- Luxembourg
- Malta



PERSONER SMITTET MED MRSA

DK

■ 398 ■ Non-398

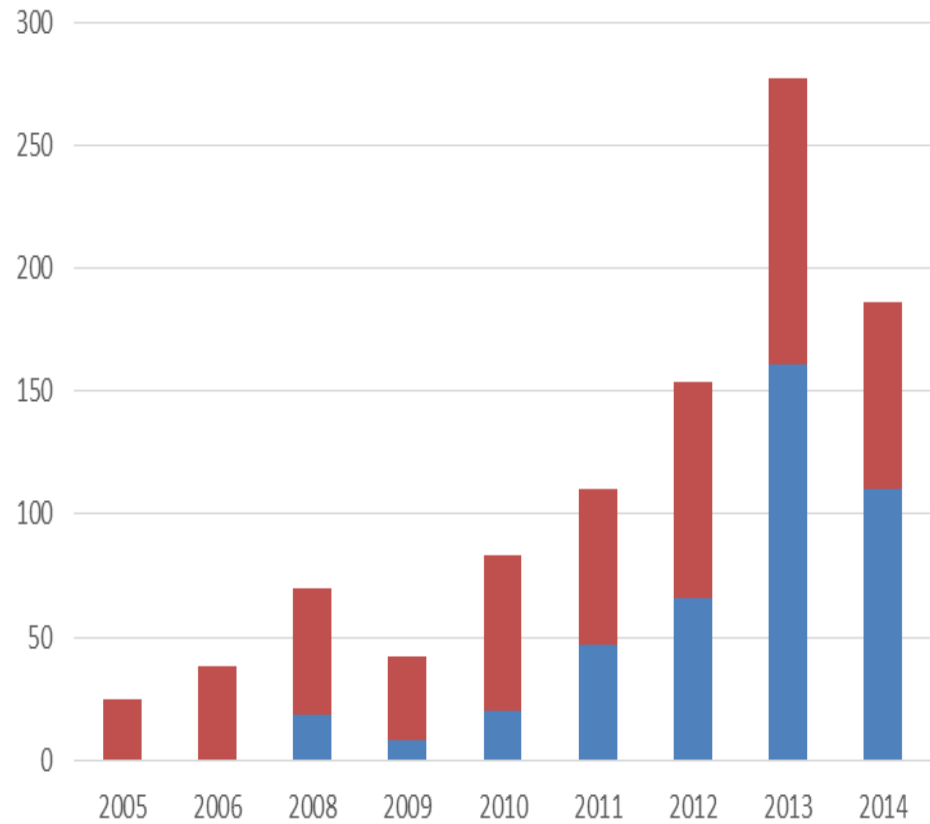
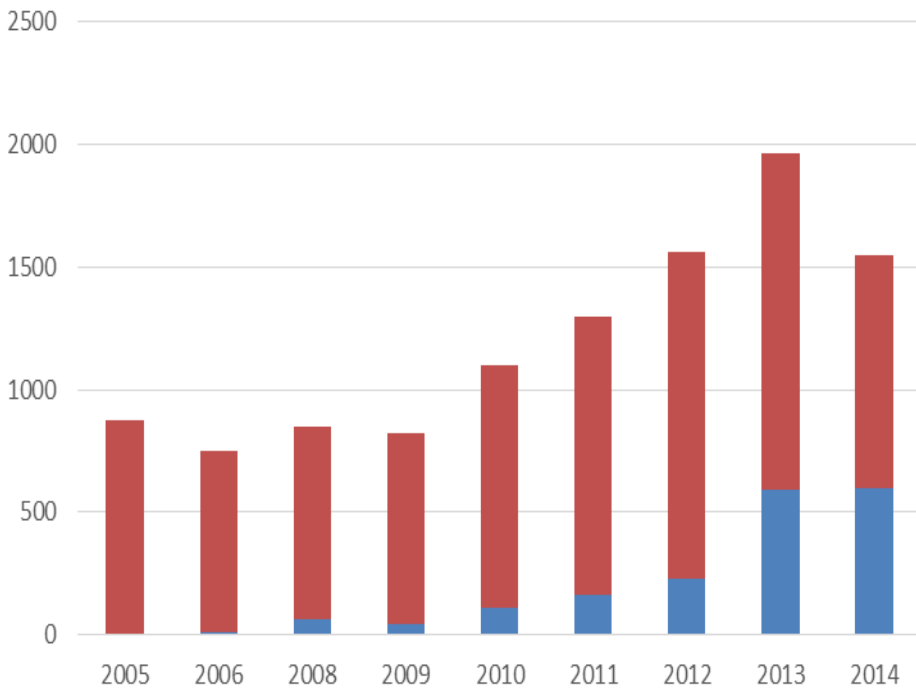


PERSONER SMITTET MED MRSA

DK

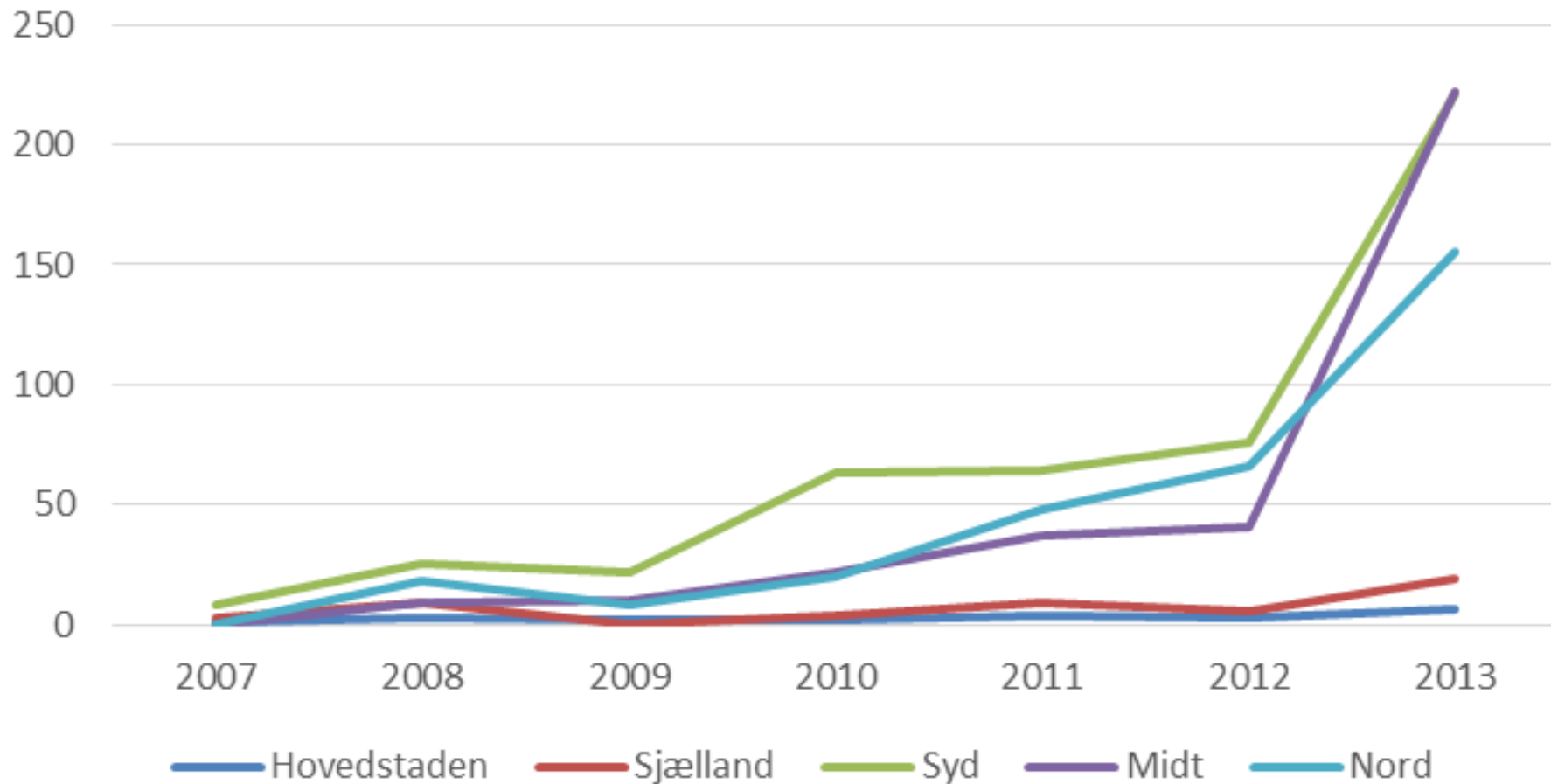
RN

■ 398 ■ Non-398



PERSONER SMITTET MED MRSA I REGIONERNE

Antal nye tilfælde med MRSA 398



MRSA

Non-398

Humane stammer



398

"Svinets MRSA"



HVAD KENDETEGNER MRSA 398



432 patienter smittet med CC398

Smittemåder

Sygehus	12 (3%)
Samfundet	18 (4%)
Husdyr	402 (93%)



432 patienter smittet med CC398

Smittemåder

Sygehus	12 (3%)
Samfundet	18 (4%)
Husdyr	402 (93%)
- Direkte kontakt	308 (77%)
- Indirekte kontakt	94 (23%)



432 patienter smittet med CC398

Smittemåder

Sygehus	12 (3%)
Samfundet	18 (4%)
Husdyr	402 (93%)
- Direkte kontakt	308 (77%)
- Indirekte kontakt	94 (23%)

Produktionsdyr (>95% svin, mink)

Køn

Kvinder: 167 Mænd: 264



Årsag til podning

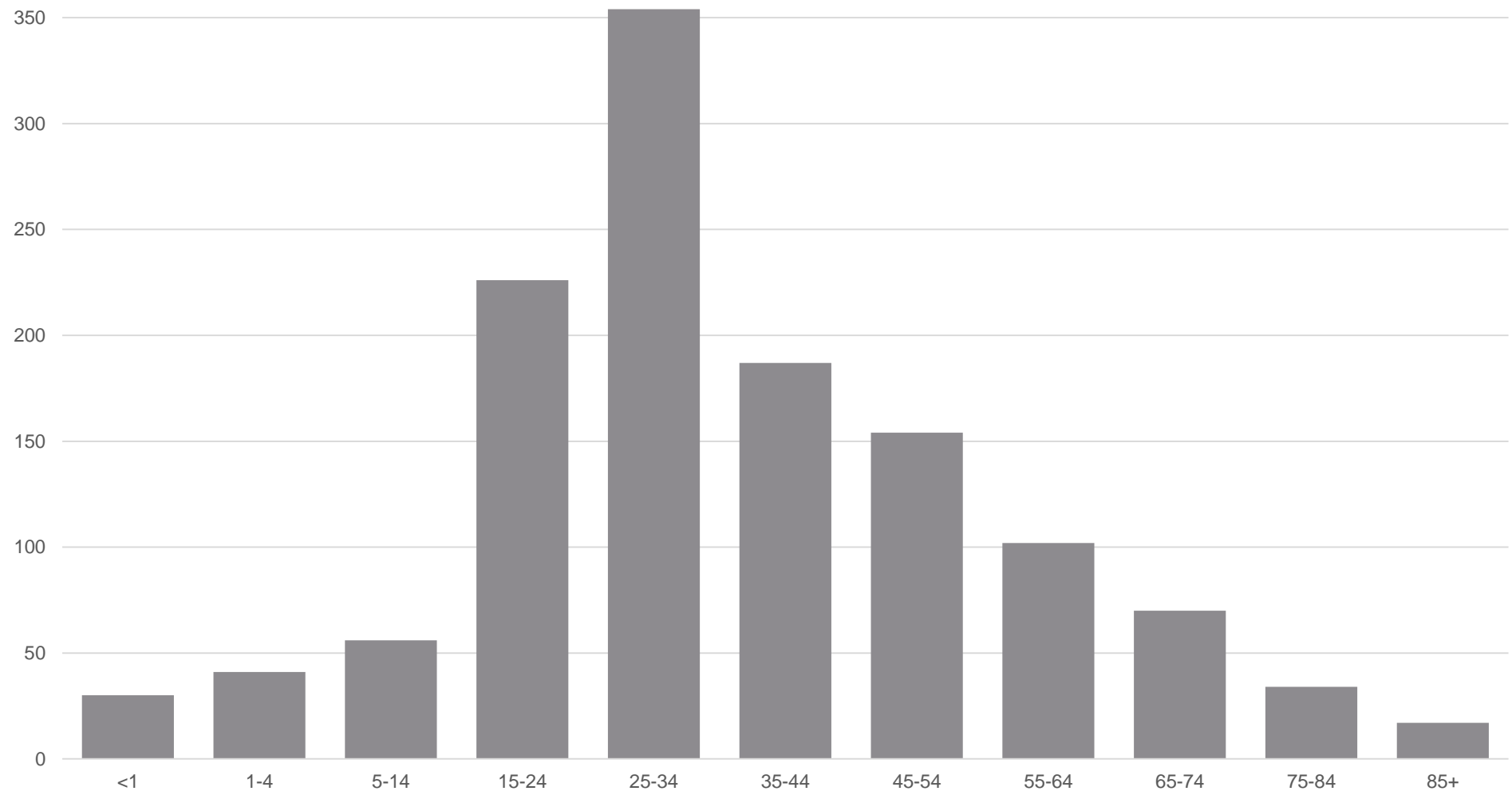
Infektion	118 (28%)
Screening	314 (72%)

Infektionstype

Andre typer	3
Øre	4
Øje	6
Sår	105 (97%)



ALDER FOR PERSONER MED MRSA 398 I DK



- ❖ Mindre smitsom fra person-til-person, og er sjældent at finde blandt de MRSA-typer, der er etableret i sygehusmiljøet

- ❖ Opstår der kliniske infektioner, viser de sig, som andre stafylokokker, først og fremmest som infektioner i huden (fx børnesår og bylder)
- ❖ Svækkede og nyopererede personer er i risiko for at få mere alvorlige infektioner med stafylokokker, uanset type
- ❖ Alvorlige infektioner er trods brug af antibiotika fortsat forbundet med høj dødelighed især hos personer med svækket immunforsvar.

Infektioner

År	2007	2008	2009	2010	2011	2012	2013
MRSA 398	14	65	42	111	164	232	634
Infektion	6	16	16	38	63	92	156
% infektion	43%	25%	38%	34%	38%	40%	25%
Andre MRSA	647	781	775	987	1129	1334	1451
Infektion	364	430	470	611	681	746	775
% infektion	56%	55%	61%	62%	60%	56%	53%

Infektioner

År	2007	2008	2009	2010	2011	2012	2013
MRSA 398	14	65	42	111	164	232	634
Infektion	6	16	16	38	63	92	156
% infektion	43%	25%	38%	34%	38%	40%	25%

Andre MRSA	647	781	775	987	1129	1334	1451
Infektion	364	430	470	611	681	746	775
% infektion	56%	55%	61%	62%	60%	56%	53%

MRSA 398 OG DE ANDRE TYPER MRSA

Antal	Total	Infektion	MRSA i blod	Dødsfald (<30 dage)
MRSA 398	1271	387	7 (1.8%)	3 (43%)
Andre typer	7104	4077	138 (3.4%)	32 (23%)

MRSA 398 OG DE ANDRE TYPER MRSA

Antal	Total	Infektion	MRSA i blod	Dødsfald (<30 dage)
MRSA 398	1271	387	7 (1.8%)	3 (43%)
Andre typer	7104	4077	138 (3.4%)	32 (23%)

HVAD ANBEFALER SUNDHEDSMYNDIGHEDERNE?



VEJLEDNING OM
FOREBYGGELSE AF
SPREDNING AF MRSA

2012



Information om MRSA af svinetype

Til dig og din husstand, hvis du dagligt arbejder i en svinestald (eller på anden måde arbejder-med levende svin) - eller har fået påvist MRSA af svinetype (kaldet MRSA 398)



SUNDHEDSSTYRELSENS INFORMATION

OM MRSA 398

- ❖ Når man dagligt arbejder i en svinestald, hvor grisene har MRSA 398, er risikoen for at blive smittet stor
- ❖ Der er en vis risiko for, at du smitter andre i din husstand
- ❖ Risikoen for at smitte andre uden for husstanden er ubetydelig. Man kan således uden risiko have gæster eller besøge andre, dyrke sport eller lignende

Hvem skal undersøges for MRSA?

- ❖ Alle, der indlægges på hospital
- ❖ Alle, der kommer til ambulans kirurgi
- ❖ Ved første graviditetskontrol hos praktiserende læge



Hvis man:

- ❖ Tidligere har fået påvist MRSA og ikke erklæret MRSA-fri
- ❖ Bor sammen med MRSA-positiv person
- ❖ Modtaget behandling på hospital eller klinik uden for Norden
- ❖ Dagligt er i et miljø, hvor der kan være forurening fra svin.
 - ❖ Gælder også husstandsmedlemmer

Hvis der bliver fundet MRSA 398 blandt Ansatte eller i besætningen

- alle i husstanden undersøges for MRSA én gang om året



Hvem skal behandles?

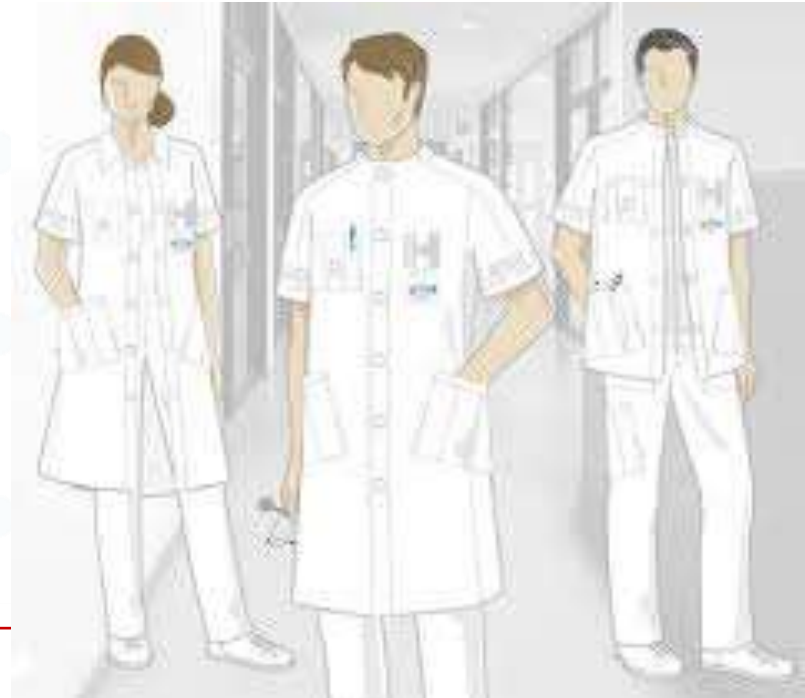


- ❖ personer i husstanden, der ikke jævnligt kommer i stalden
- ❖ personer der har jævnlig kontakt med grise gennemgår kun behandling hvis
 - de holder op med at komme i stalden
 - der er alvorlig sygdom i omgivelserne, drøftes dette med lægen



Sundheds- og plejepersonale som har MRSA, eller som bor i husstand med en smittet person

- ❖ gennemgå en behandling, hvis de er positive
- ❖ undersøges hvert halve år



Besøg i besætningen

- ❖ Gårde, hvor der er påvist MRSA, må **IKKE** benyttes som besøgsgård
- ❖ For øvrige gårde skal ejeren sikre, at de almindelige hygiejniske forholdsregler overholdes
 - overtrækskittel
 - håndhygiejne når stalden forlades



Besøg i besætningen ???



Lad MRSA 398 blive i stalden!



Lad MRSA 398 blive i stalden!

Vask hænder



Sprit med glycerol

Undgå håndklædet



Papir håndklæder



Opbevar privat skiftetøj isoleret



Lad MRSA 398 blive i stalden!

Vask hænder



Sprit med glycerol



~~Undgå håndklæde~~



Papir håndklæder



Opbevar privat skiftetøj isoleret

Lad MRSA

alden!

Vask hænder



Undgå hånd



Kun på ren og tør hud
• Ethanol 70-85%
• Mindst 2 ml
• Fugtige i 30 sekunder



Opbevar privat skiftetøj isoleret



Papir håndklæder



Før og efter håndvask



Før og efter hånddesinfektion



Lad MRSA 398 blive i stalden!

Vask hænder



Undgå håndklæde



Opbevar privat skiftetøj isoleret

Lad MRSA 398 blive i stalden!

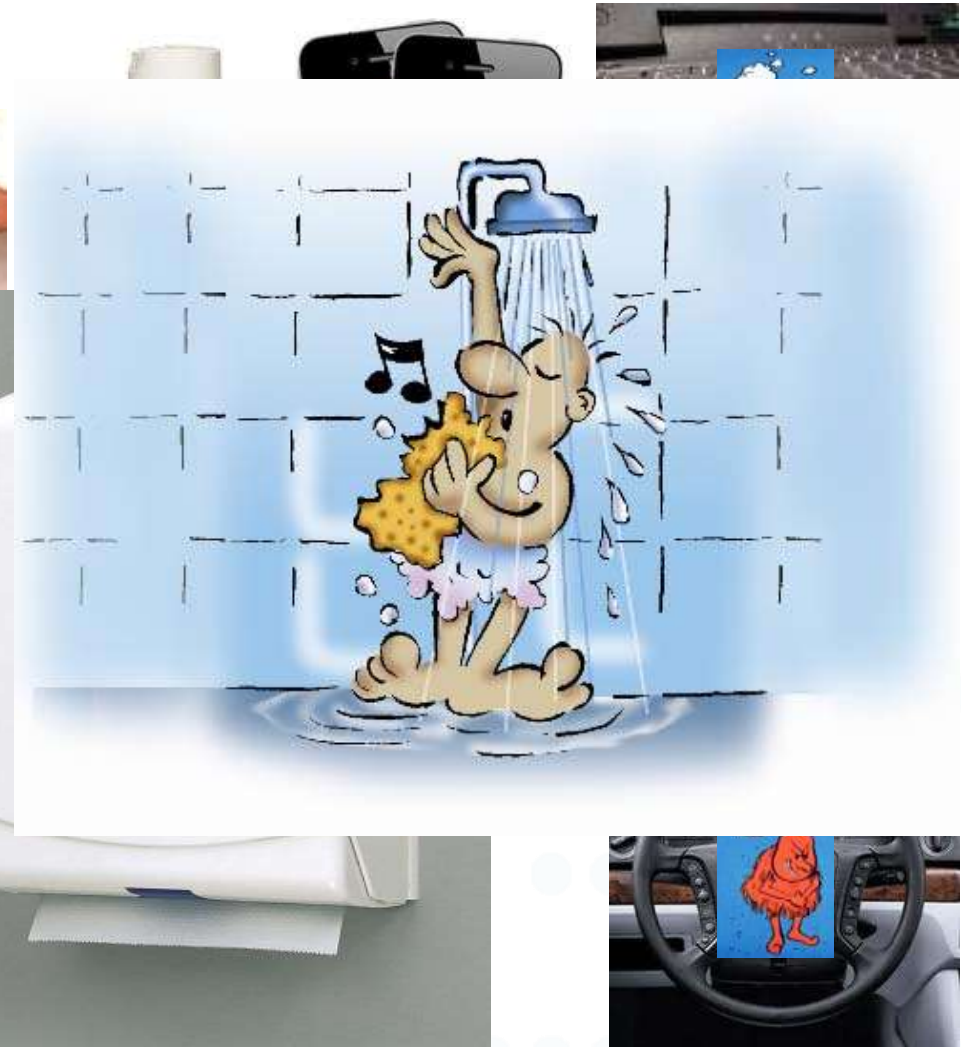
Vask hænder



Undgå håndklæde



Opbevar privat skiftetøj isoleret





National Rådgivningstjenesten for MRSA i dyr

Tinna Ravnholt Urth
Hygiejnesygeplejerske, MPH

Statens Serum Institut

Tlf: 4171 4866
E-mail: mrsaidyr@ssi.dk

TAK FOR I
AFTEN



National Rådgivningstjenesten for MRSA i dyr

Tinna Ravnholt Urth
Hygiejnesygeplejerske, MPH

Statens Serum Institut

Tlf: 4171 4866
E-mail: mrsaidyr@ssi.dk