

- Præsentation
- Overvejelser før køb
- Produktionsresultater
- Udfordringer ved vores anlæg
- Teknisk, hygiejne og rutiner
- Tidsforbrug
- Management, sundhed og mælkeanlæg
- Økonomi
- Konklusion

Ugemangement, Uge 39 (230913-290913)

	Plan	Fakta	4 uger	Afvig.	8 uger	16 uger	Afvig.	26 uger
Løbsvægt		36,0	37,0		36,9	38,2		39,1
Omløbsret		3,0	3,2		3,8	3,9		3,1
Omløbsvægtprocent		8,3	8,8		10,2	10,1		7,9
Dage fra frav. til 1. løbsvægt		1,7	4,1		5,0	5,0		5,7
Løbsvægt efter 7 dage		1,0	0,8		1,8	2,2		2,3
Drengtægt ved 6 uger		33,0	31,0		33,6	34,5		34,0
Drengtægtprocent ved 6 uger		94,3	86,7		85,4	85,1		86,8
Døde søer og gyfte		1,0	2,5		7,1	7,0		1,6
Færdige		33,0	25,5		31,2	33,7		25,2
Drengtægtprocent efter 17 uger		74,5	83,2		83,5	87,4		89,0
Total levendefødte		491,0	529,5		507,1	507,6		510,8
Levende fødte per kuld		14,9	14,9		14,8	15,1		14,9
Total dødfødte		54,0	38,0		47,8	50,5		51,7
Dødfødte per kuld		1,6	1,1		1,2	1,5		1,5
Ikke stk		0,0	0,0		0,0	0,0		0,0
Døde i pct.		0,0	0,0		0,0	0,0		0,0
Fravæninger		34,0	39,2		38,0	39,9		40,2
Total fraværende gris		190,0	454,5		443,7	467,9		464,7
Fravænet per fravæning		11,5	11,6		11,7	11,6		11,6
Fravænet per kuld		12,2	13,0		13,2	13,8		13,5
Fravæningsvægt		6,0	5,9		5,9	6,0		6,1
Procent døde i farestald		19,1	11,1		9,8	8,2		8,7
Drengtægtperiode		30,4	30,1		30,7	31,0		30,6
Drengtægtperiode		118,0	117,8		117,6	117,7		117,7
Spildfoderlæge		8,9	10,2		11,4	14,2		13,2
Kuld per årss		2,32	2,31		2,29	2,24		2,26
Frav. gris per årss		28,3	30,0		30,1	30,9		30,6
Kilmastald								
Solgte/overførte stk		190,0	454,5		443,7	467,7		461,7
Gennem. afgangsvægt		6,0	5,9		5,9	6,1		6,1
Døde stk.		0,0	0,0		0,0	0,0		0,0

ge nr.	39	38	37	36	35	34	33	32	31	30	29	28	27	26	25	24	23
bninger	36	38	39	35	46	33	35	33	46	29	47	48	50	37	34	36	49
ugtigheds %	97	95	90	86	89	82	94	76	93	79	81	85	92	75	88	83	92
ev.Faring	35	36	35	30	41	27	33	25	43	23	34	41	46	24	30	30	45

Ugemanagement, Uge 12 (170314-230314)

	Plan	Fakta	4 uger	Afvig.	8 uger	16 uger	Afvig.	26 uger
Løbsvinger		35,0	40,0		41,5	38,3		39,1
Omsætnings		1,0	0,8		1,4	1,7		1,6
Omsætningsprocent		2,9	1,9		3,3	4,4		4,0
Dage fra frav til 1. løbsving		6,7	5,1		5,1	5,4		5,6
Løbet efter 7 dage		2,0	2,5		2,1	2,8		2,9
Dreagtige ved 6 uger		36,0	32,2		31,5	34,2		34,0
Dreagtighedsprocent ved 6 uger		92,3	87,2		87,2	89,1		89,5
Døde nær og icke		2,0	1,5		1,6	1,6		1,5
Færing		31,0	40,5		37,0	34,9		35,0
Dreagtighedsprocent efter 17 uger		97,0	92,3		87,7	87,2		87,5
Total levendefødte		494,0	619,5		570,8	539,3		532,8
Levende fødte per kuld		15,9	15,3		15,4	15,5		15,2
Total døde fødte		61,0	68,8		59,6	53,8		52,4
Døde fødte per kuld		2,1	1,7		1,6	1,5		1,5
Døde stk		0,0	0,0		0,0	0,0		0,0
Døde i pct.		0,0	0,0		0,0	0,0		0,0
Fravæninger		43,0	36,2		40,8	39,6		39,4
Total fravænnede grise		550,0	446,8		500,0	486,9		479,8
Fravænned per fravænnings		12,8	12,3		12,3	12,3		12,2
Fravænned per kuld		14,5	14,4		14,2	14,2		13,7
Fravænningsvægt		5,8	6,0		6,2	6,5		6,3
Procent døde i færestald		6,9	7,1		8,1	8,8		10,2
Dieglivningsperiode		27,3	27,9		28,1	28,5		28,3
Dreagtighedsperiode		118,1	118,0		117,8	117,9		117,9
Spillemøderdage		7,8	8,5		9,6	9,7		10,1
Kuld per årss		2,38	2,36		2,35	2,34		2,34
Frav. grise per årss		34,5	34,1		33,4	33,1		32,0
Klimastald								
Solgte/overførte stk		550,0	449,5		500,0	486,9		479,8
Gennem. afgangsvægt		5,8	5,9		6,1	6,4		6,3
Døde stk		0,0	0,0		0,0	0,0		0,0

Uge nr.	12	11	10	9	8	7	6	5	4	3	2	1	52	51	50	49	48
Løbsvinger	35	42	36	47	52	43	39	38	32	39	41	42	30	28	29	40	38
Dreagtigheds %	97	98	89	96	94	93	92	89	84	82	88	88	83	89	86	95	95
Fors. Færing	34	41	32	45	49	40	36	34	27	32	36	37	25	25	25	38	36

170913 - 171013

	Kuld nr.								Total
	1	2	3	4	5	6	7	8	
Antal løbninger	32	17	20	33	11	15	22	2	152
Omløbninger %	3,1		10,0	3,0		20,0	4,5		5,3
Drægtigheds %	84,4	88,2	95,0	97,0	100,0	93,3	90,9	100,0	92,1
Dræg % v. omløb	100,0	100,0	100,0	100,0		100,0	100,0		100,0
Føringar	44	22	28	20	17	22	8	5	166
Total fødte/kuld	14,6	15,2	16,9	16,6	15,6	16,4	17,4	16,0	15,8
Lev. fødte/kuld	14,1	14,6	15,7	15,3	13,7	15,2	13,2	15,0	14,7
Lev. efter udjævn	14,1	14,6	15,7	15,3	13,7	15,2	13,2	15,0	14,7
Død fødte/kuld	0,5	0,6	1,2	1,2	1,9	1,1	4,1	1,0	1,1
Fravæmninger	25	21	41	11	17	24	8	3	150
Frav. grise/kuld	15,4	14,5	13,0	12,0	11,0	11,7	12,9	15,7	13,1
Frav. vægt/gris	5,8	5,9	5,8	5,7	6,0	6,0	6,1	5,9	5,9
%Døde indtil frav	-4,9	4,1	16,9	20,5	22,4	24,5	20,8	-14,6	13,3
Udsatte dyr	4	3	9		10	2	5	3	36
Udsatte dyr i %	11,1	8,3	25,0		27,8	5,6	13,9	8,3	4,4
Heraf Døde Stk	2	1	1				1		5
Dræg. dage/kuld	117,2	117,5	117,5	117,6	118,3	118,2	118,5	117,8	117,7
Dieg. dage/kuld	29,6	29,9	26,0	30,2	24,4	26,6	28,1	23,0	27,1
Spild dage/kuld	6,7	16,4	7,0	9,8	7,4	11,6	14,7	5,6	9,5
Kuld/årso	2,38	2,23	2,42	2,32	2,43	2,33	2,26	2,49	2,36
Frav. grise/årso	36,52	32,36	31,39	27,80	26,74	27,32	29,14	39,07	31,01
Løb. → Omløb. %	23,3	3,1	16,9	17,1		10,0	13,1		12,4
Løb. → Udsæt. %	67,8	25,2	35,9	25,6	50,8	52,4	28,4		39,3
Frav. → løb. %		71,7	43,6	57,4	49,2	37,6	58,5	100,0	46,5
Frav. → Udsæt. %	8,9		3,6						1,8
Løb. → Omløb. dg	9,4	3,5	8,2	14,7		7,0	7,7		8,8
Løb. → Udsæt. dg	17,1	14,2	17,5	22,0	21,0	27,5	25,0		19,8
Frav. → løb. dg		6,0	3,5	3,8	3,8	6,1	3,7	3,2	4,3
Frav. → Udsæt.dg	9,0		1,2						1,0

Remonteringrate: 4 (Afvikling, 767 søer ved start, 763 søer ved slut, 32 indgåede søer, 36 afgåede søer)

170314 - 170414

	Kuld nr.									Total
	1	2	3	4	5	6	7	8	9	
Antal løbninger	23	35	39	17	31	10	13	11	2	181
Omløbninger %			2,6		3,2		15,4			2,7
Drægtigheds %	100,0	94,3	92,3	100,0	90,3	100,0	92,3	100,0	100,0	95,0
Dræg % v. omløb	100,0	100,0	100,0		66,7		50,0			80,7
Faringer	18	33	12	20	27	17	14	7	2	150
Total fødte/kuld	15,9	18,5	18,1	18,9	18,0	18,1	15,8	18,6	15,0	17,8
Lev. fødte/kuld	15,3	17,2	16,9	16,2	15,6	15,1	11,9	14,7	12,0	15,5
Lev. efter udjævn	15,3	17,2	16,9	16,2	15,6	15,1	11,9	14,7	12,0	15,6
Død fødte/kuld	0,6	1,3	1,2	2,6	2,4	3,1	3,9	3,9	3,0	2,2
Fravænninger	38	31	16	25	10	13	13	4	1	151
Frav. grise/kuld	13,2	15,9	14,7	17,0	15,0	12,2	11,8	18,5	11,0	14,5
Frav. vægt/gris	6,5	6,5	6,5	6,6	6,5	6,3	6,1	6,6	7,2	6,5
%Døde indtil frav	-2,0	15,3	17,8	3,6	11,8	19,0	10,5	-10,4	8,3	8,9
Udsatte dyr	8	4	5	3	7	3	3	5	1	34
Udsatte dyr i %	23,5	11,8	14,7	8,8	5,9	8,8	8,8	14,7	2,9	4,1
Heraf Døde Stk	2	3	2	3				2		12
Dræg. dage/kuld	117,3	117,8	118,2	117,5	118,0	117,8	118,6	117,7	118,0	117,9
Dieg. dage/kuld	30,5	29,3	27,2	29,4	28,5	25,5	28,4	28,2	22,0	28,9
Spild dage/kuld	4,5	13,9	16,7	9,3	7,8	3,7	6,5	6,3	1,6	8,6
Kuld/årso	2,40	2,27	2,25	2,34	2,37	2,48	2,38	2,40	2,58	2,35
Frav. grise/årso	31,59	36,11	31,95	39,64	35,48	30,17	27,98	44,34	28,35	34,12
Løb. -> Omløb. %	24,0	1,4	14,8		14,6		12,6			8,3
Løb. -> Udsæt. %	76,0	41,8	29,5	58,0	25,8	30,9	35,6	37,3		41,7
Frav. -> løb. %		56,8	55,7	42,0	59,6	69,1	51,7	62,7	100,0	50,0
Frav. -> Udsæt. %										
Løb. -> Omløb. dg	15,5	2,5	7,0		10,3		5,5			8,1
Løb. -> Udsæt. dg	19,6	25,7	17,5	24,0	18,3	17,0	31,0	25,0		21,9
Frav. -> løb. dg		5,6	3,4	5,1	4,1	3,8	4,1	3,8	1,5	4,3
Frav. -> Udsæt. dg										

Remonteringrate: 3 (Afvikling, 803 søer ved start, 792 søer ved slut, 23 indgåede søer, 34 afgåede søer)

Fordeling på kuldnummer

Fravænnede grise

010114 - 091114

Frav.	Kuld nr.									Total	% Gam	
	1	2	3	4	5	6	7	8	9			
0	3			1	2	1			1	8	0.4	3.9
1												
2												
3												
4			1							1	0.1	3.0
5												
6	1	1	1		1	2		2		8	0.4	4.9
7		1	3	1	1	4	1	2		13	0.7	5.2
8	4	5	5	1	3	4	3	4		29	1.6	4.3
9	6	7	8	4	9	7	2	5	2	50	2.7	4.4
10	20	16	17	19	13	8	13	4	1	111	6.1	3.8
11	56	41	36	41	54	36	34	27	6	331	18.1	4.2
12	65	60	67	61	66	57	42	25	7	450	24.7	4.1
13	101	92	59	91	74	47	52	31	9	556	30.5	3.9
14	64	47	37	60	22	2	4	4		240	13.2	2.9
15	8	6	5	6	2					27	1.5	2.6
16		1								1	0.1	2.0
17												
18												
>=19												
Total	328	277	239	285	247	168	151	105	25	1825		
%	18.0	15.2	13.1	15.6	13.5	9.2	8.3	5.8	1.4		100	
Gennemsnit	12.2	12.3	12.0	12.4	11.9	11.5	11.8	11.4	11.8	12.0		

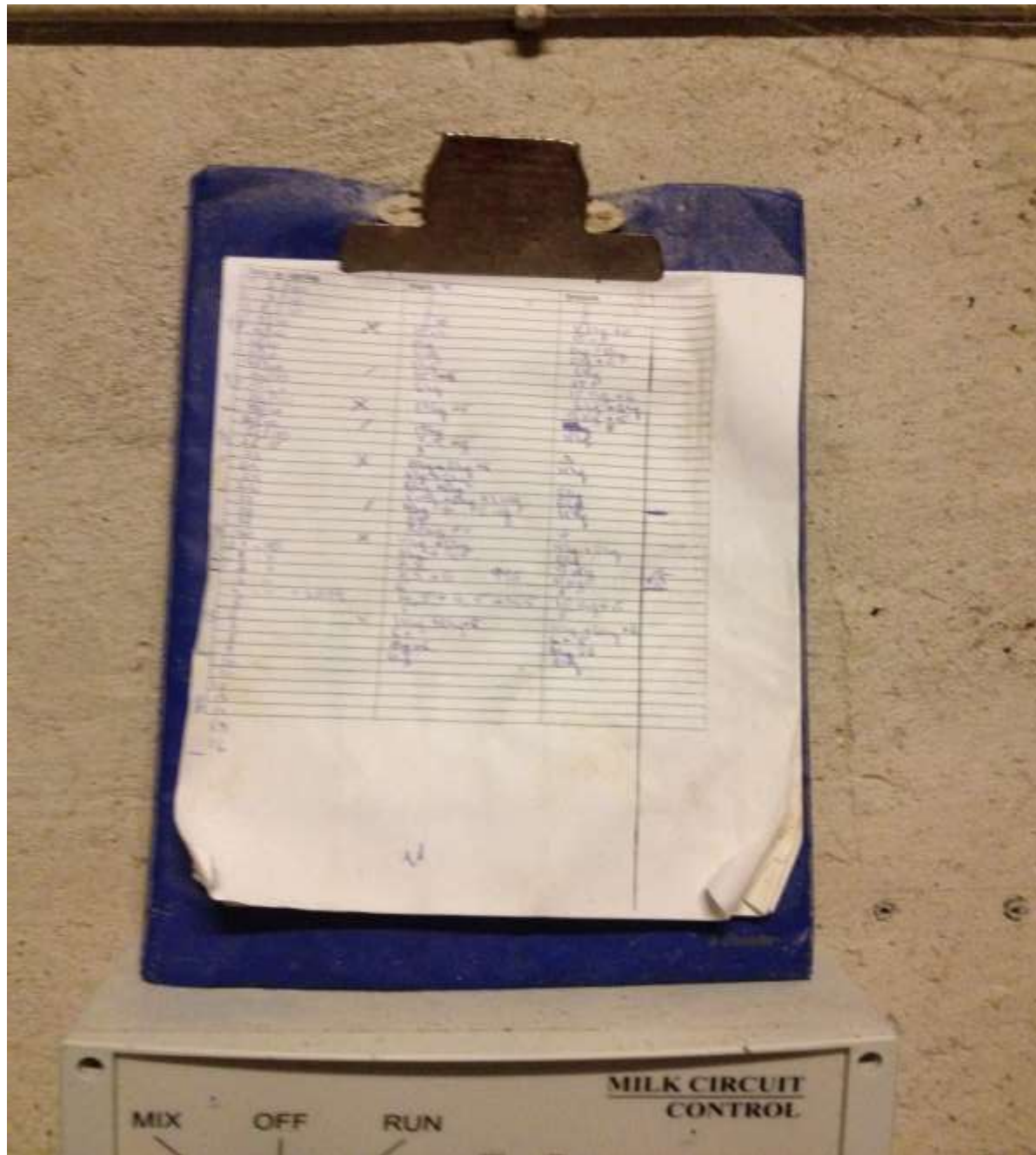






- Præsentation
- Overvejelser før køb
- Produktionsresultater
- Udfordringer ved vores anlæg
- Teknisk, hygiejne og rutiner
- Tidsforbrug
- Management, sundhed og mælkeanlæg
- Økonomi
- Konklusion



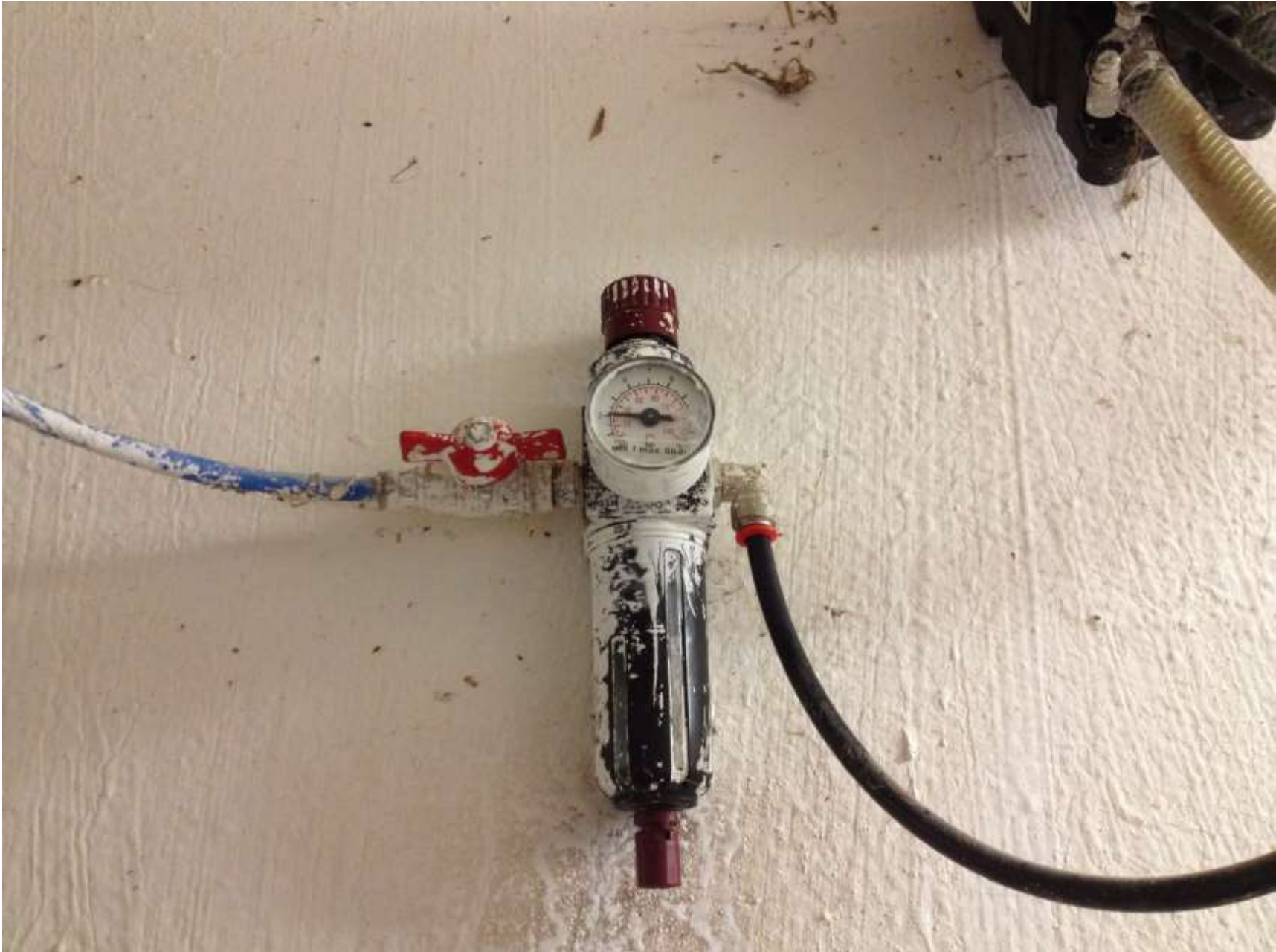














- Præsentation
- Overvejelser før køb
- Produktionsresultater
- Udfordringer ved vores anlæg
- Teknisk, hygiejne og rutiner
- Tidsforbrug
- Management, sundhed og mælkeanlæg
- Økonomi
- Konklusion