


Årsmøde Vet-Team

Erfaringer med mælkeanlæg

Jeppe Haubjerg



600
søer

600
slagtesvin

540
slagtesvin

3000
klimagrise











- Sundhedsstatus:
 - Konventionel (Myc, Ap2, Ap6, PRRS-Dk)
 - Fravænner PRRS negative grise
 - Grise er negativ for PRRS ved 30 kg

Søer	03-01-18 01-10-18	04-04-17 01-10-18	Landsgennemsnit	25% bedste
Frav. grise/årsso	37,5	39,7	33,3	36,0
Kuld/årsso	2,26	2,26	2,28	2,33
Levendefødte	19,2	19,3	16,9	17,7
Dødfødte	2,0	1,9	1,8	1,8
Døde indtil frav.	12,7	12,4	13,6	11,8
Omløber%	3,5	3,4	4,8	3,4
Farings%	87,9	87,6	89,2	91,8
% døde af årssøer	9,4	7,5	11,3	

Klima	03-01-18 01-10-18	04-04-17 01-10-18	Landsgennemsnit	25% bedste
Døde efter fravænning	3,2	3,1	3,1	2,6
Daglig tilvækst	441	445	453	496
Fes/kg tilvækst	1,92	1,88	1,87	1,75

Hvorfor mælkeanlæg

- Mange levendefødte
- Ønske om sektionering



Dagligdagen

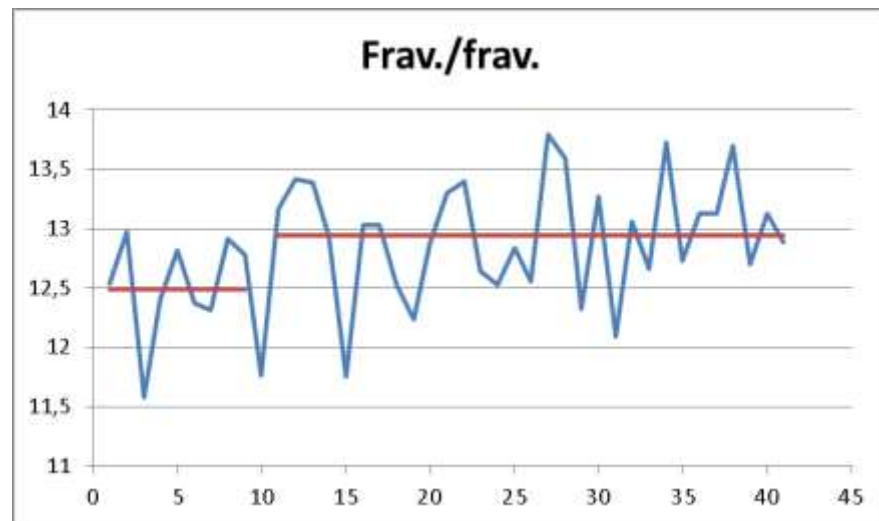
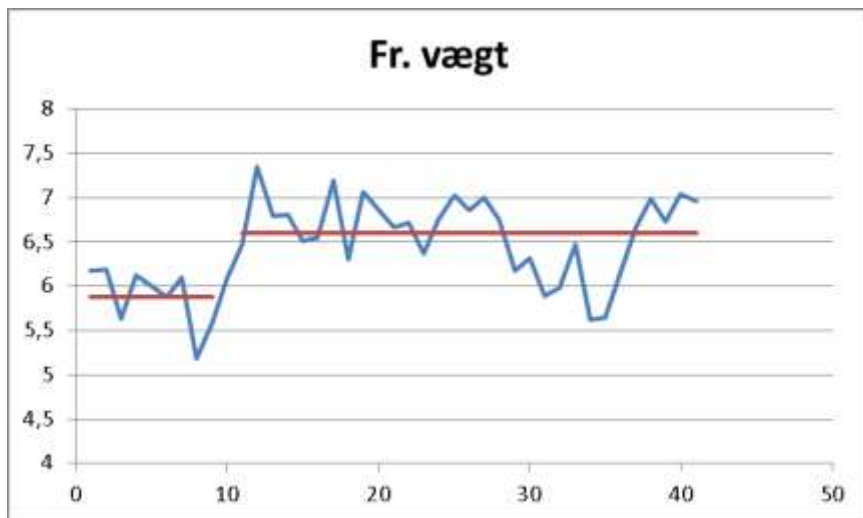
- Sluk sidste uge
- Spar ikke på mælk i første 3 uger
- Rengøring/tidsforbrug







Effekt



Frav. vægt 5,9 → 6,6

Frav./frav. 12,5 → 12,9

Døde% 14,1 → 12,2

Sektionering overholdes → Ingen tegn på
Influenza

Ingen effekt klimastald (indtil videre)?

Mælkeforbrug, oversigt

Besætning: Jeppe Haubjerg

Mælkeoplysninger

	Antal frav.	Kg mælk forbrugt	Gr./gris	Kr. pr. gris	Pris, kr/kg mælk	Frav./so	Dag 1-frav.	Kommentar:
Januar	0	0	#DIV/0!	#DIV/0!	11,80	0	DanMilk	
Februar	0	0	#DIV/0!	#DIV/0!	11,80	0	DanMilk	
Marts	1971	1571	797	9,41	11,80	12,9	DanMilk	opstart
April	1719	1571	914	10,78	11,80	12,6	DanMilk	
Maj	1988	1571	790	9,32	11,80	12,8	DanMilk	
Juni	1707	1571	920	10,86	11,80	12,6	DanMilk	
Juli	1777	1571	884	10,43	11,80	13,3	DanMilk	6,55
August	1978	1571	794	9,37	11,80	12,7	DanMilk	6,01
September	1738	1571	904	10,67	11,80	13,2	DanMilk	6,62
Oktober	1780	1860	1045	12,33	11,80	13,2		6,94kg./gris